

Блоки подготовки воздуха ► Блоки подготовки воздуха и компоненты

Блок подготовки воздуха, 3-х секционный, Серия AS1-ACT

► G 1/4 ► Подача воздуха: слева ► Тонкость фильтрации: 5 µm ► Со встроенным манометром



00137269

Конструкция	из 3-х частей, может быть смонтирован в блок
Составные части	Фильтр, Регулятор давления, Масленка
Монтажное положение	вертикальный
Рабочее давление мин./макс.	2 bar / 12 bar
Рабочая среда	Сжатый воздух Нейтральные газы
Температура среды мин./макс.	-10 °C / +50 °C
Окружающая температура мин./макс.	-10 °C / +50 °C
Тип регулятора	Мембранные регулирующие клапаны
Функция регулятора	со сбросом излишнего давления из вторичного контура при превышении давления настройки
Диапазон регулирования мин./макс.	0,5 bar / 8 bar
Подача давления	односторонний
Объем резервуара фильтра	16 cm³
Элемент фильтра	заменяемый
Выпуск конденсата	См. таблицу внизу
Объем резервуара маслораспылителя	35 cm³
Вид наполнения	ручное наполнение маслом
Сорт масла	HLP 32 (DIN 51 524 - ISO VG 32) HLP 68 (DIN 51 524 - ISO VG 68)
Материалы:	
Корпус	Полиамид
Передняя панель	Акрилонитрил-бутадиенстирол
Уплотнения	Акрилонитрил-бутадиен-каучук
Ресиверы	Поликарбонат
Вкладыш фильтра	Cellpor

Технические примечания

- Точка росы при номинальном давлении должна лежать, по крайней мере, на 15 °C ниже температуры окружающей и рабочей среды, и должна составлять макс. 3 °C.
- Пожалуйста, обратите внимание: резервуары из поликарбоната чувствительны к воздействию растворителей, дополнительную информацию Вы найдете здесь [Информация для клиентов «Информация для клиентов»](#).
- Дозирование масла при 1000 л/мин [капли/мин.]: 10-20
- Твердые частицы загрязнения сжатого воздуха на выходе согл. ISO 8573-1: Класс 6

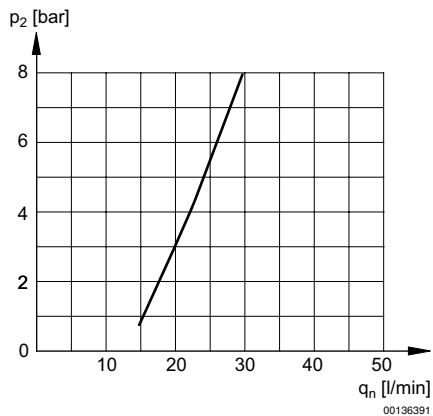
	Присоединение	Qn	Выпуск конденсата	Вес	Номер материала
				[kg]	
	G 1/4	480	полуавтоматический, при отсутствии давления открыт	0,628	R412014675
			автоматический, при отсутствии давления открыт	0,646	R412014676
			автоматический, при отсутствии давления закрыт	0,646	R412014677

Номинальный расход Qn при вторичном давлении p2 = 6 бар и Δp = 1 бар

Блок подготовки воздуха, 3-х секционный, Серия AS1-ACT

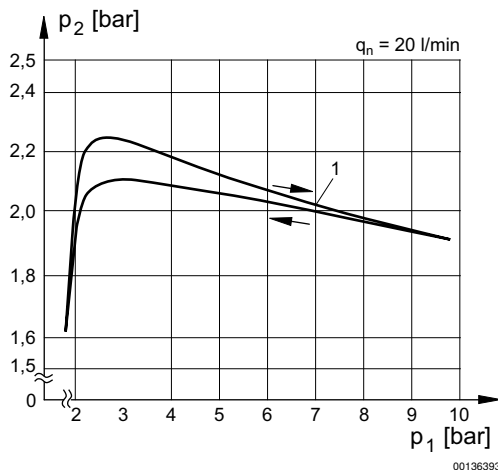
▶ G 1/4 ▶ Подача воздуха: слева ▶ Тонкость фильтрации: 5 μm ▶ Со встроенным манометром

Граница срабатывания маслораспылителя



p2 = Вторичное давление
qn = Номинальный расход

Характеристика давления



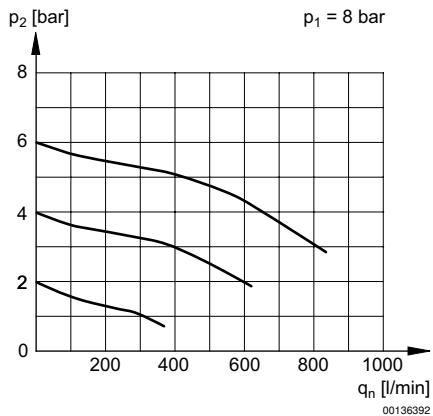
p1 = рабочее давление
p2 = вторичное давление
qn = номинальный расход
1) = Исходная точка

Блоки подготовки воздуха ► Блоки подготовки воздуха и компоненты

Блок подготовки воздуха, 3-х секционный, Серия AS1-ACT

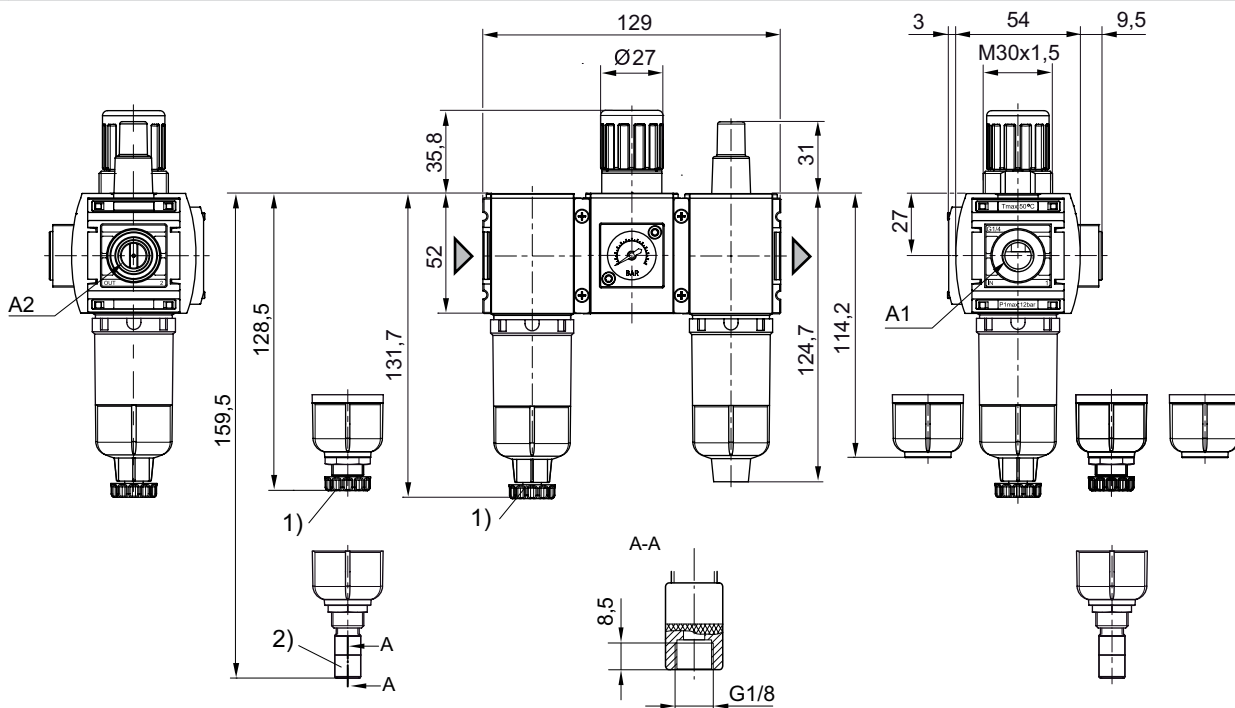
► G 1/4 ► Подача воздуха: слева ► Тонкость фильтрации: 5 µm ► Со встроенным манометром

Расходная характеристика



p1 = рабочее давление
p2 = вторичное давление
qn = номинальный расход

Габариты



A1 = Вход
A2 = Выход
1) Полуавтоматический спуск конденсата
2) Автоматический спуск конденсата

00137165