

Поточные и запорные клапаны ▶ Дроссели с обратным клапаном

Дроссель с обратным клапаном, Серия CC02

▶ Qn = 85 - 900 l/min ▶ Направление дросселирования: 2 → 1 ▶ Дросселирование по выхлопу ▶ ниппельное присоединение с накидной гайкой - Наружная резьба



00117345_1

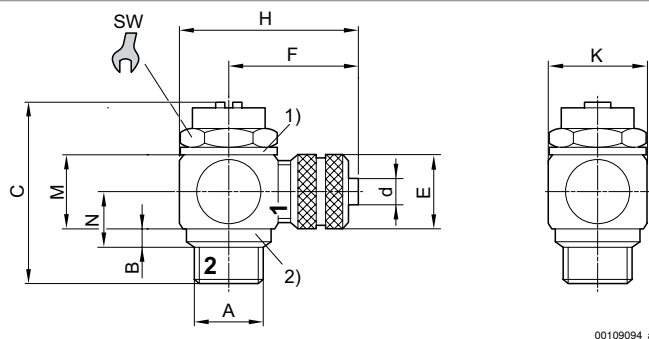
Рабочее давление мин./макс.	0,5 bar / 10 bar
Окружающая температура мин./макс.	+0°C / +70°C
Температура среды мин./макс.	+0°C / +70°C
Рабочая среда	Сжатый воздух

Материалы:	
Дроссельный винт	Латунь, никелированная
Прокладка	Акрилонитрил-бутадиен-каучук
Присоединение	Латунь, никелированная

	Присоединение 1	Присоединение 2	Дросселирующее отверстие Ø	Qn	Вес	Рис.	Прим.	Номер материала
				2 → 1				
			[mm]	[l/min]	[kg]			
	Ø 3x0,6	M5	1,5	85	0,025	Fig. 1	1)	0821200177
	Ø 4x1	M5	1,5	85	0,025	Fig. 1	1)	0821200178
	Ø 4x1	G 1/8	3	360	0,04	Fig. 1	1)	0821200179
	Ø 4x1	G 1/4	4,5	540	0,06	Fig. 1	2)	0821200181
	Ø 4x1	G 1/4	4,5	540	0,07	Fig. 2	2)	0821200182
	Ø 8x1	G 1/8	3	360	0,04	Fig. 1	1)	0821200180
	Ø 6x1	G 1/4	4,5	540	0,06	Fig. 1	2)	0821200183
	Ø 6x1	G 3/8	6,5	900	0,095	Fig. 1	3)	0821200184
	Ø 6x1	G 1/8	3	360	0,038	Fig. 1	3)	R412004775
	Ø 6x1	G 1/4	4,5	540	0,056	Fig. 1	3)	R412004776
	Ø 9x1,5	G 3/8	6,5	900	0,095	Fig. 1	3)	0821200185

1) Корпус: Полиамид
 2) Корпус: Алюминий, анодированный
 3) Корпус: Латунь, никелированная
 Номинальный расход Qn при 6 бар и Δр = 1 бар
 Присоединение 1 = Внутренний диаметр трубки x Толщина стенки

Fig. 1



00109084_a

- 1) Пластмассовая прокладка (только от G1/8 до G3/8)
 2) Пластмассовая прокладка

Номер материала	Присоединение G	A	d	B	C	E	F	H	K	M	N	SW
0821200177	Ø 3x0,6	M5	3	3,5	22,5	9	17	22	10	11	6,5	8

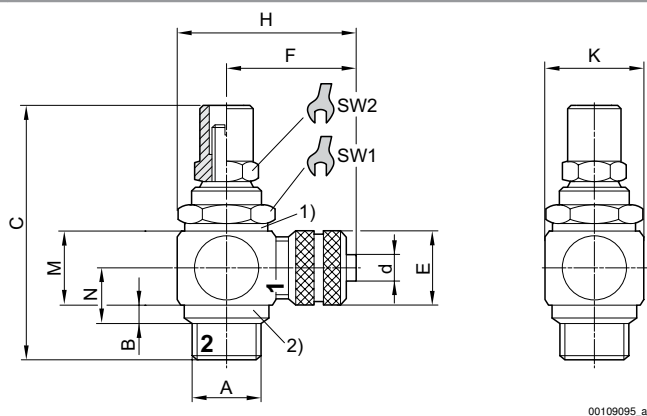
Дроссель с обратным клапаном, Серия CC02

▶ Q_n = 85 - 900 l/min ▶ Направление дросселирования: 2 → 1 ▶ Дросселирование по выхлопу ▶ ниппельное присоединение с накидной гайкой - Наружная резьба

Номер материала	Присоединение G	A	d	B	C	E	F	H	K	M	N	SW
0821200178	∅ 4x1	M5	4	3,5	22,5	9	17	22	10	11	6,5	8
0821200179	∅ 4x1	G 1/8	4	6,5	33,5	14	23,5	31,5	16	16	9,5	13
0821200181	∅ 4x1	G 1/4	4	8,5	37,5	14	25	35	20	15	10	16
0821200180	∅ 8x1	G 1/8	6	6,5	33,5	14	23,5	31,5	16	16	9,5	13
0821200183	∅ 6x1	G 1/4	6	8,5	37,5	14	25,5	35,5	20	16	10,5	16
0821200184	∅ 6x1	G 3/8	6	10,5	51	14	27,5	40	25	20	12	21
R412004775	∅ 6x1	G 1/8	6	6,5	34	14	20,5	27,5	14	16	9,5	13
R412004776	∅ 6x1	G 1/4	6	9,5	37,5	14	22,5	31,5	18	17	11	16
0821200185	∅ 9x1,5	G 3/8	9	9,5	51	18	30,5	43	25	20	12	21

Номер материала	Вес кг											
0821200177	0,025											
0821200178	0,025											
0821200179	0,04											
0821200181	0,06											
0821200180	0,04											
0821200183	0,06											
0821200184	0,095											
R412004775	0,038											
R412004776	0,056											
0821200185	0,095											

Fig. 2



- 1) При перекрытии притока воздуха корпус клапана имеет бороздку
2) Пластмассовая прокладка

Номер материала	Присоединение G	A	d	B	C	E	F	H	K	M	N	SW1/SW2
0821200182	∅ 4x1	G 1/4	6	8,5	37,5	14	25,5	35,5	20	15	10	16

Номер материала	Вес кг											
0821200182	0,07											