

Пневмораспределители ► с механическим управлением

3/2 -пневмораспределитель, Серия ST

► с пневматическим возвратом ► Qn= 280 l/min ► Трубное присоединение ► подвод сжатого воздуха: G 1/8



00108054

Конструкция	Золотниковый клапан с нулевым перекрытием
Принцип уплотнения	прецизионное уплотнение, гильза и стальной золотник притерты
Рабочее давление мин./макс.	-0,95 bar / 10 bar
Окружающая температура мин./макс.	-15°C / +80°C
Температура среды мин./макс.	-15°C / +80°C
Рабочая среда	Сжатый воздух
Макс. величина частиц	5 µm
Содержание масла в сжатом воздухе	5 mg/m³ - 25 mg/m³
Крепежный винт	M4 с внутренним шестигранником
Момент затяжки крепежного винта	2,5 Nm
Материалы:	
Корпус	Нержавеющая сталь, закаленная
Резьбовая втулка	Латунь

Технические примечания

- Указание: Продукт должно эксплуатировать только со сжатым воздухом с содержанием масла.

	Нажимной элемент	Присоединение сжатого воздуха			Qn	Управляющее усилие Мин.	Давление управления мин./макс.	Материал: Нажимной элемент	Номер материала
		Вход	Выход	Сброс сж.воздуха					
					[l/min]	[N]	[bar]		
	Толкатель	G 1/8	G 1/8	G 1/8	280	5	2 / 10	Нержавеющая сталь	0820402008
	Контактный ролик	G 1/8	G 1/8	G 1/8	280	3	2 / 10	Полиоксиметилен	0820402009
	Контактный ролик с ломающимся рычагом	G 1/8	G 1/8	G 1/8	280	3	2 / 10	Полиоксиметилен	0820402010
	Клавиша	G 1/8	G 1/8	G 1/8	280	3	2 / 10	Полиамид	0820402011
	Панельный монтаж	G 1/8	G 1/8	G 1/8	280	-	2 / 10	Полиоксиметилен	R422002212

Номер материала	Вес		Рис.	Прим.
	[kg]			
0820402008	0,17		Fig. 1	-
0820402009	0,17		Fig. 2	-
0820402010	0,18		Fig. 3	-

- 1) Кнопка управления заказывается отдельно
 - 2) Не комбинируется с грибковой нажимной кнопкой с фиксацией и деблокировкой поворотом R412012741
- Номинальный расход Qn при 6 бар и Δp = 1 бар

3/2 -пневмораспределитель, Серия ST

▶ с пневматическим возвратом ▶ $Q_n = 280 \text{ l/min}$ ▶ Трубное присоединение ▶ подвод сжатого воздуха: G 1/8

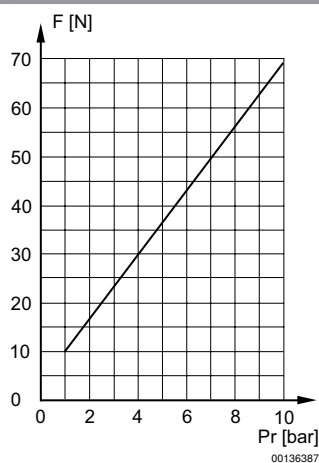
Номер материала	Вес	Рис.	Прим.
	[kg]		
0820402011	0,18	Fig. 4	-
R422002212	0,18	Fig. 5	1); 2)

1) Кнопка управления заказывается отдельно

2) Не комбинируется с грибковой нажимной кнопкой с фиксацией и деблокировкой поворотом R412012741

Номинальный расход Q_n при 6 бар и $\Delta p = 1$ бар

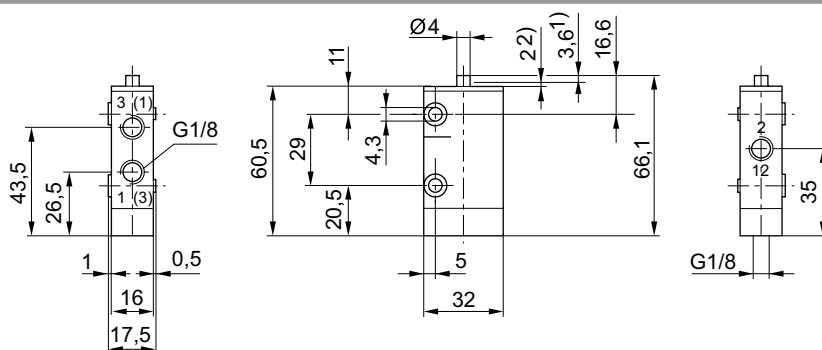
Управляющее усилие



F = Усилие нажима

Pr = Давление возврата

Габариты, Fig. 1, Базовый клапан



00108055

1) Ход 2) Допуск хода

Крепление посредством 2 сквозных отверстий в корпусе

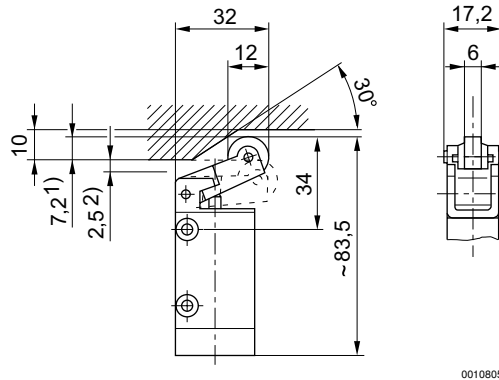
Для всех видов включения действительны габариты базового клапана.

Пневмораспределители ▶ с механическим управлением

3/2 -пневмораспределитель, Серия ST

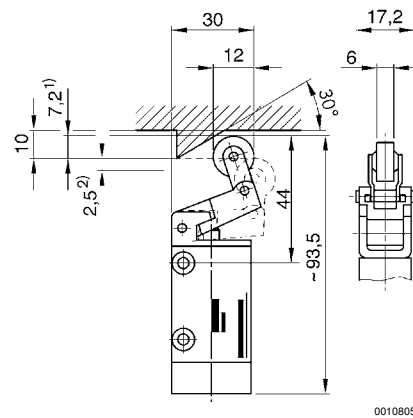
▶ с пневматическим возвратом ▶ Q_n= 280 l/min ▶ Трубное присоединение ▶ подвод сжатого воздуха: G 1/8

Габариты, Fig. 2



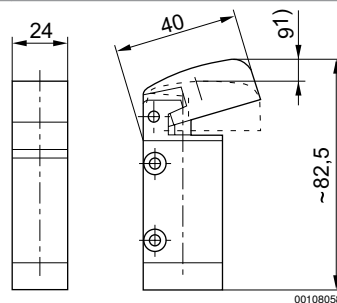
1) Ход 2) Допуск хода
Крепление посредством 2 сквозных отверстий в корпусе

Габариты, Fig. 3



1) Ход 2) Допуск хода
Крепление посредством 2 сквозных отверстий в корпусе

Габариты, Fig. 4

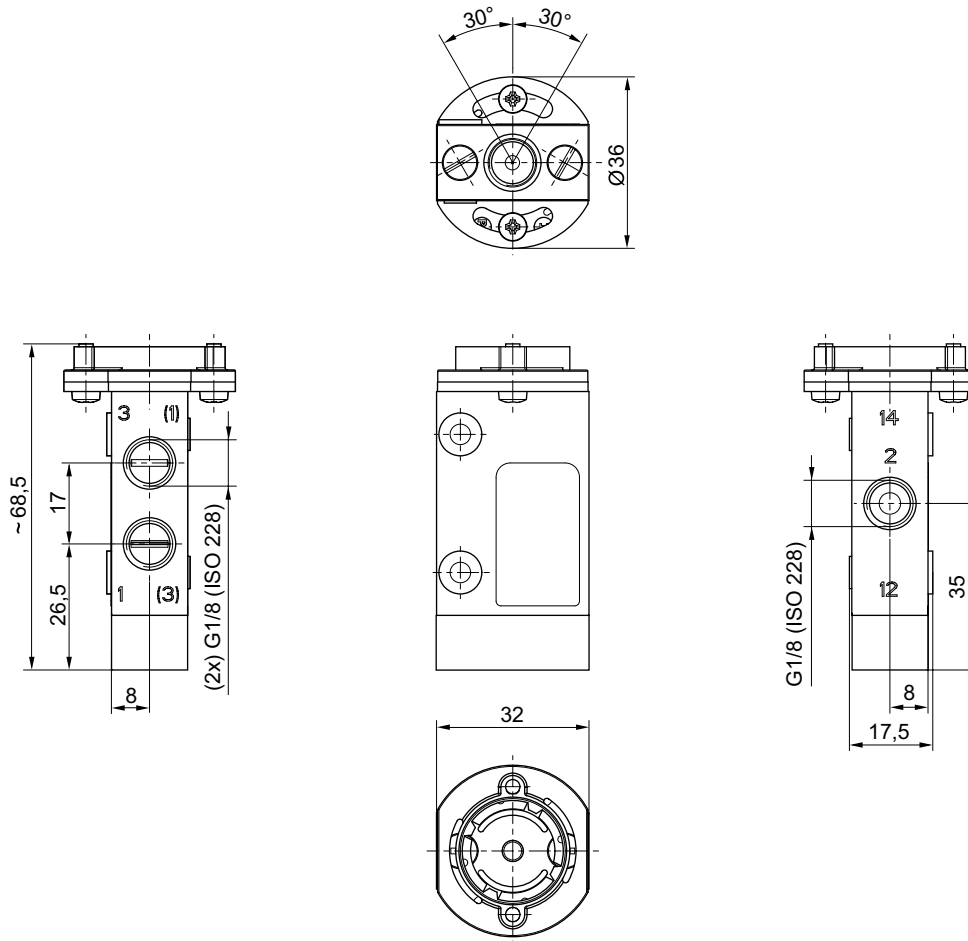


1) Ход
Крепление посредством 2 сквозных отверстий в корпусе

3/2 -пневмораспределитель, Серия ST

▶ с пневматическим возвратом ▶ $Q_n = 280 \text{ l/min}$ ▶ Трубное присоединение ▶ подвод сжатого воздуха: G 1/8

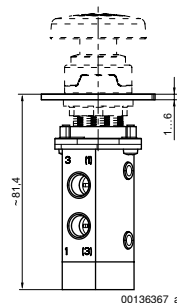
Габариты, Fig. 5



00136367

Не комбинируется с грибовой нажимной кнопкой с фиксацией и деблокировкой поворотом R412012741

Общий чертёж, Fig. 5



00136367_a

Пневмораспределители ► с механическим управлением

3/2 -пневмораспределитель, Серия ST

► с пневматическим возвратом ► $Q_n = 280 \text{ l/min}$ ► Трубное присоединение ► подвод сжатого воздуха: G 1/8

Габариты, Вырез в передней панели

