

Штуцеры, муфты, пневмотрубки и вращающиеся соединения → Резьбовые и промежуточные

быстроразъемные соединения
Серия QR1-S мини

► Т-образное резьбовое соединение ► Наружная резьба ► M5 - G 1/8 ► Быстроразъемное соединение, 2x
► Ø 4 - Ø 6 ► QR1-S-MTT



00117359



00119490

Окружающая температура мин./макс.

+0 °C / +60 °C

Рабочее давление мин./макс.

-0,95 bar / 10 bar

Материалы:

Винт

никелированная

Корпус

Полибутилтерефталат

Прокладка

Акрилонитрил-бутадиен-каучук

Цанга

Нержавеющая сталь

Разжимное кольцо

Полиоксиметилен

Приемник отпускного кольца

Цинковое литье под давлением; Латунь, никелированная

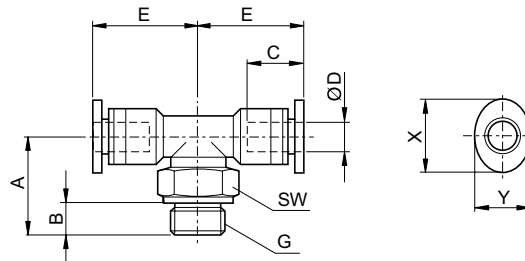
Резьбовой элемент

Латунь, никелированная

Технические примечания

- Серии QR1 (пластмасса) и QR2 (металл) не комбинируются друг с другом
- Уплотнение резьбы посредством врезанного кольца круглого сечения
- Для дальнейшей информации по монтажу и допускам применяемых шлангов см. главу «Технические данные».

Габариты



00117416

Номер материала	Присоединение G	Присоединение D	A	B	C	E	SW	X	Y	Поставляемое количество [Шт.]	Вес [кг]
R412005395	M5	Ø 4	15	4	11,5	13,1	8	10	8	25	0,0041
R412005396	M5	Ø 6	16	4	12,5	14,4	8	12	10	25	0,0054
R412005400	G 1/8	Ø 4	13,4	5	11,5	13,1	12	10	8	25	0,0069
R412005401	G 1/8	Ø 6	14,4	5	12,5	14,4	10	12	10	25	0,0082

Номера материалов, выделенные полужирным шрифтом, имеются на центральном складе в Германии. Более подробные данные см. «корзину покупок».

Каталог пневматического оборудования, в формате PDF в сети, по состоянию на 2014-03-21, © Rexroth Pneumatics GmbH, оставляет за собой право на внесение изменений