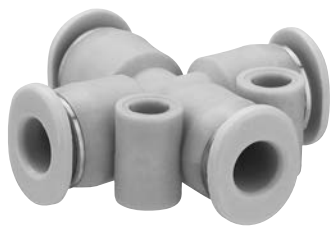


## Штуцеры, муфты, пневмотрубки и вращающиеся соединения ▶ Резьбовые и промежуточные

### быстроразъемные соединения Серия QR1-S мини

▶ крестообразное промежуточное быстроразъемное соединение ▶ Быстроразъемное соединение ▶ Ø 4 - Ø 6 ▶ Быстроразъемное соединение, 3х ▶ Ø 4 - Ø 6 ▶ QR1-S-MXS



00117369

Окружающая температура мин./макс.  
Рабочее давление мин./макс.

+0 °C / +60 °C  
-0,95 bar / 10 bar

Материалы:

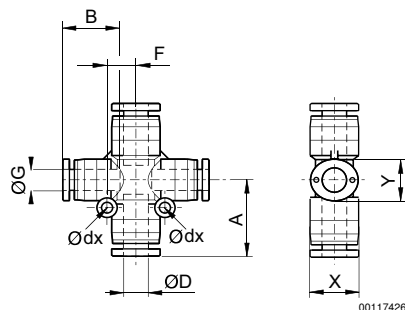
Винт  
Корпус  
Прокладка  
Цанга  
Разжимное кольцо  
Приемник отпускового кольца

никелированная  
Полибутилтерефталат  
Акрилонитрил-бутадиен-каучук  
Нержавеющая сталь  
Полиоксиметилен  
Цинковое литье под давлением; Латунь, никелированная

#### Технические примечания

- Серии QR1 (пластмасса) и QR2 (металл) не комбинируются друг с другом
- Для дальнейшей информации по монтажу и допускам применяемых шлангов см. главу «Технические данные».

#### Габариты



00117426

Номер материала	Присоединение D	Присоединение G	Ø dx	A	B	F	X	Y	Поставляемое количество [Шт.]	Вес [кг]		
R412005435	Ø 4	Ø 4	3,2	13,6	11,5	5,5	10	8	25	0,0041		
R412005436	Ø 6	Ø 6	3,2	15,9	12,5	6,5	12	10	25	0,0066		