

Пневмораспределители ► С электрическим управлением

5/2-пневмораспределитель, Серия CD07

- Q_n = 1200 l/min ► Ширина клапана предварительного управления: 30 мм ► Трубное присоединение
- подвод сжатого воздуха: M14x1,5 ► Электрическое присоединение: Разъем, EN 175301-803, форма A
- Вспомогательное ручное дублирование: с фиксацией ► с односторонним управлением



00134143

Конструкция	Золотниковый клапан, без перекрытия
Принцип уплотнения	с уплотнениями из эластичных материалов
Монтаж на планке/коллективного присоединения	P-планка, PRS-планка
Рабочее давление мин./макс.	См. таблицу внизу
Давление управления мин./макс.	3 bar / 10 bar
Окружающая температура мин./макс.	-25 °C / +50 °C
Температура среды мин./макс.	-25 °C / +50 °C
Рабочая среда	Сжатый воздух
Макс. величина частиц	50 µm
Содержание масла в сжатом воздухе	0 mg/m ³ - 1 mg/m ³
Номинальный поток Q _n	1200 l/min
Номинальный поток 1 ► 2	1200 l/min
Номинальный поток 2 ► 3	1200 l/min
	с отдельным выхлопом воздуха из линии управления
Стандартное электрическое соединение	EN 175301-803:2006
Степень защиты С соединением	См. таблицу внизу
	С защитой от переполусовки
Индекс совместимости	13, 14
Длительность включения	100 %
Вес	См. таблицу внизу
Материалы:	
Корпус	Цинковое литье под давлением; Полиамид, армированный стекловолокном
Уплотнения	Акрилонитрил-бутадиен-каучук

Технические примечания

- Не допускается падение давления ниже мин. управляющего давления, иначе возможны ложные переключения и выход клапанов из строя!
- Точка росы при номинальном давлении должна лежать, по крайней мере, на 15 °C ниже температуры окружающей и рабочей среды, и должна составлять макс. 3 °C.
- Содержание масла в сжатом воздухе должно быть постоянным в течение всего срока эксплуатации.
- Используйте только масло, разрешенное AVENTICS, см. главу „Техническая информация“.
- Опциональный ATEX: ATEX-варианты могут изготавливаться путем комбинирования базового клапана без катушки с ATEX-катушкой. ATEX-обозначение: см. лист каталога ATEX-катушек.

Рабочее напряжение			Допуск напряжения			Потребляемая мощность	Мощность включения		Мощность удержания	
пост. тока	Пер. ток 50 Гц	Пер. ток 60 Гц	пост. тока	Пер. ток 50 Гц	Пер. ток 60 Гц		Пер. ток 50 Гц	Пер. ток 60 Гц	Пер. ток 50 Гц	Пер. ток 60 Гц
						W	ВА	ВА	ВА	ВА
24 В	-	-	-10% / +10%	-	-	2,1	-	-	-	-
-	110 В	110 В	-	-20% / +10%	-10% / +20%	-	6,8	5,7	4,3	3,3
-	230 В	230 В	-	-20% / +10%	-10% / +20%	-	6,9	5,8	4,8	4,1

Номера материалов, выделенные полужирным шрифтом, имеются на центральном складе в Германии. Более подробные данные см. «корзину покупок».

Каталог пневматического оборудования, в формате PDF в сети, по состоянию на 2017-03-08, © AVENTICS S.à r.l., оставляем за собой право на внесение изменений

5/2-пневмораспределитель, Серия CD07

- $Q_n = 1200 \text{ l/min}$ ► Ширина клапана предварительного управления: 30 мм ► Трубное присоединение
 ► подвод сжатого воздуха: M14x1,5 ► Электрическое присоединение: Разъем, EN 175301-803, форма A
 ► Вспомогательное ручное дублирование: с фиксацией ► с односторонним управлением

	ВРУ	Присоединение сжатого воздуха					Рабочее напряжение			Номер материала
		Вход	Выход	Сброс сж. воздуха	Предварительное управление Вход	Предварительное управление духа	пост. тока	Пер. ток 50 Гц	Пер. ток 60 Гц	
		M14x1,5	M14x1,5	M14x1,5	-	M5	24 В - -	- 110 В 230 В	- 110 В 230 В	5776020220 5776025270 5776025280
		M14x1,5	M14x1,5	M14x1,5	-	M5	- -	- -	- -	5776025302
		M14x1,5	M14x1,5	M14x1,5	G 1/8	M5	24 В -	- 230 В	- 230 В	5776030220 5776035280
		M14x1,5	M14x1,5	M14x1,5	G 1/8	M5	- -	- -	- -	5776035302

Номер материала	Потребляемая мощность	Мощность удержания	Мощность удержания	Мощность включения	Мощность включения	Рабочее давление мин./макс.	Время включения	Время выключения	Степень защиты	Вес					
											пост. тока	Пер. ток 50 Гц	Пер. ток 60 Гц	Пер. ток 50 Гц	Пер. ток 60 Гц
											[W]	[ВА]	[ВА]	[ВА]	[ВА]
5776020220	2,1	-	-	-	-	-	-	-	-	-					
5776025270	-	4,3	3,3	6,8	5,7	3 / 10	25	45	IP65	0,57					
5776025280	-	4,8	4,1	6,9	5,8	-	-	-	-	-					
5776025302	-	-	-	-	-	3 / 10	-	-	-	-					
5776030220	2,1	-	-	-	-	-	-	-	-	-					
5776035280	-	4,8	4,1	6,9	5,8	-0,95 / 10	25	45	IP65	0,57					
5776035302	-	-	-	-	-	-0,95 / 10	-	-	-	-					

Номер материала	Прим.
5776020220	
5776025270	1)
5776025280	
5776025302	1); 3); 4)
5776030220	
5776035280	2)
5776035302	2); 3); 4)

ВРУ = вспомогательное ручное управление

1) Предварительное управление: внутреннее

2) Предварительное управление: внешнее

3) Базовый клапан без катушки

4) Опциональный АТЕХ

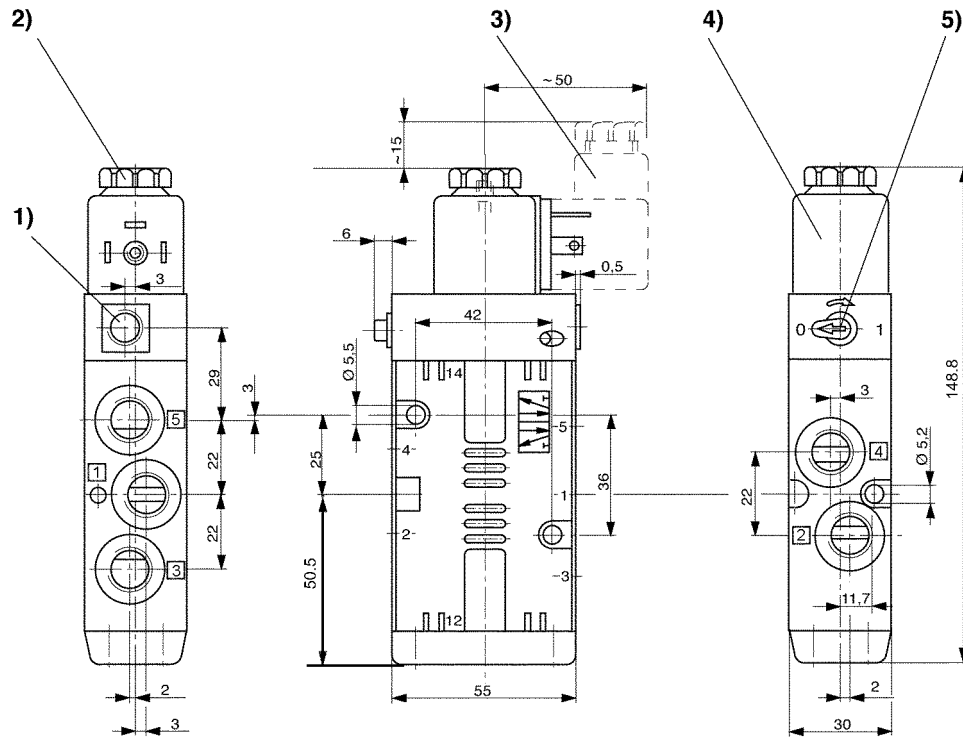
Номинальный расход Q_n при 6 бар и $\Delta p = 1$ бар

Пневмораспределители ► С электрическим управлением

5/2-пневмораспределитель, Серия CD07

- $Q_n = 1200 \text{ l/min}$ ► Ширина клапана предварительного управления: 30 мм ► Трубное присоединение
- подвод сжатого воздуха: M14x1,5 ► Электрическое присоединение: Разъем, EN 175301-803, форма A
- Вспомогательное ручное дублирование: с фиксацией ► с односторонним управлением

Габариты



D577_608

- 1) Только при отдельном предварительном управлении G 1/8 2) После удаления колпачка внутренняя резьба M5 3) Кабельная розетка
 4) Катушка соответственно может вставляться на 45° 5) Вспомогательное ручное дублирование