

Пневмораспределители ► С электрическим управлением

5/2-пневмораспределитель, Серия TC08

- Qn = 800 l/min ► Ширина клапана предварительного управления: 15 мм ► Трубное присоединение
- подвод сжатого воздуха: G 1/8 ► Электрическое присоединение: Разъем, ISO 15217, форма C
- Вспомогательное ручное дублирование: с фиксацией ► с односторонним управлением, с двусторонним управлением



00137794

Конструкция	Золотниковый клапан, без перекрытия
Принцип уплотнения	с уплотнениями из эластичных материалов
Монтаж на планке коллективного присоединения	P-планка
Рабочее давление мин./макс.	См. таблицу внизу
Давление управления мин./макс.	См. таблицу внизу
Окружающая температура мин./макс.	-10°C / +50°C
Температура среды мин./макс.	-10°C / +50°C
Рабочая среда	Сжатый воздух
Макс. величина частиц	5 µm
Содержание масла в сжатом воздухе	0 mg/m³ - 5 mg/m³
Номинальный поток Qn	800 l/min
Стандартное электрическое соединение	ISO 15217
Степень защиты С соединением	IP65
Длительность включения	100 %
Излучение помех согласно	EN 50081:1992
Момент затяжки крепежного винта	2 Nm
Вес	См. таблицу внизу
Материалы:	
Корпус	Полиамид, армированный стекловолокном
Уплотнения	Акрилонитрил-бутадиен-каучук; Полиуретан
Передняя панель	Полиамид, армированный стекловолокном
Резьбовая втулка	Латунь, никелированная; Цинковое литье под давлением, хромированный

Технические примечания

- Не допускается падение давления ниже мин. управляющего давления, иначе возможны ложные переключения и выход клапанов из строя!
- Точка росы при номинальном давлении должна лежать, по крайней мере, на 15 °C ниже температуры окружающей и рабочей среды, и должна составлять макс. 3 °C.
- Содержание масла в сжатом воздухе должно быть постоянным в течение всего срока эксплуатации.
- Используйте только масло, разрешенное AVENTICS, см. главу „Техническая информация“.

Рабочее напряжение			Допуск напряжения			Потребляемая мощность	Мощность включения		Мощность-держания		
пост. тока	Пер. ток 50 Гц	Пер. ток 60 Гц	пост. тока	Пер. ток 50 Гц	Пер. ток 60 Гц		Пер. ток 50 Гц	Пер. ток 60 Гц	Пер. ток 50 Гц	Пер. ток 60 Гц	
							W	ВА	ВА	ВА	ВА
-	24 В	24 В	-	-10% / +10%	-10% / +10%	-	2,2	2	1,6	1,4	
-	110 В	110 В	-	-10% / +10%	-10% / +10%	-	2,2	2	1,6	1,4	
-	230 В	230 В	-	-10% / +10%	-10% / +10%	-	2,2	2	1,6	1,4	
12 В	-	-	-10% / +10%	-	-	2	-	-	-	-	

Номера материалов, выделенные полужирным шрифтом, имеются на центральном складе в Германии. Более подробные данные см. «корзину покупок».

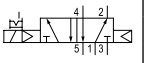
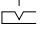
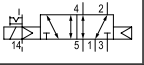
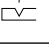
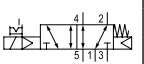
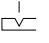
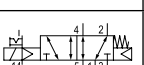


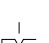
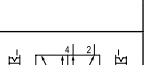
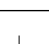
Каталог пневматического оборудования, в формате PDF в сети, по состоянию на 2016-08-10, © AVENTICS S.à r.l., оставляем за собой право на внесение изменений

5/2-пневмораспределитель, Серия TC08

▶ Q_n = 800 l/min ▶ Ширина клапана предварительного управления: 15 мм ▶ Трубное присоединение

▶ подвод сжатого воздуха: G 1/8 ▶ Электрическое присоединение: Разъем, ISO 15217, форма C

▶ Вспомогательное ручное дублирование: с фиксацией ▶ с односторонним управлением, с двусторонним управлением

	ВРУ	Присоединение сжатого воздуха			Рабочее напряжение			Потребляемая мощность пост. тока	Мощ- Пер. ток 50 Гц	Номер мате- риала
		Вход	Выход	Сброс сж.воз духа	пост. тока	Пер. ток 50 Гц	Пер. ток 60 Гц			
		G 1/8	G 1/8	G 1/8	-	24 В 110 В 230 В	24 В 110 В 230 В	-	1,6	R422000092 0820060002 0820060003
		G 1/8	G 1/8	G 1/8	-	110 В 230 В	110 В 230 В	-	1,6	0820060052 0820060053
		G 1/8	G 1/8	G 1/8	12 В - - -	24 В 110 В 230 В	24 В 110 В 230 В	2 - - -	- 1,6 1,6 1,6	R422000481 R422000094 0820060027 0820060028
		G 1/8	G 1/8	G 1/8	-	110 В 230 В	110 В 230 В	-	1,6	0820060077 0820060078
		G 1/8	G 1/8	G 1/8	12 В - - -	24 В 110 В 230 В	24 В 110 В 230 В	2 - - -	- 1,6 1,6 1,6	R422000482 R422000096 0820060502 0820060503
		G 1/8	G 1/8	G 1/8	-	110 В 230 В	110 В 230 В	-	1,6	0820060552 0820060553

Номер мате- риала	Мощ- Пер. ток 60 Гц	Мощ- ность вклю- чения	Мощ- ность вклю- чения	Пропускная способность		Но- ми- наль- ное со- про- тив- ление	Рабочее давление мин./макс.	Давлени- е управле- ния мин./макс.	Время включе- ния	Время выключе- ния	Вес
				б	С						
				[BA]	[BA]						
R422000092 0820060002 0820060003	1,4	2,2	2	0,36	3,5	185 3700 14700	2,5 / 10	2,5 / 10	14	18	0,14
0820060052 0820060053	1,4	2,2	2	0,36	3,5	3700 14700	-0,9 / 10	2,5 / 10	14	18	0,14
R422000481 R422000094 0820060027 0820060028	- 1,4 1,4 1,4	- 2,2 2,2 2,2	- 2 2 2	0,36	3,5	72 185 3700 14700	3 / 10	3 / 10	14	17	0,14
0820060077 0820060078	1,4	2,2	2	0,36	3,5	3700 14700	-0,9 / 10	3 / 10	14	17	0,14
R422000482 R422000096 0820060502 0820060503	- 1,4 1,4 1,4	- 2,2 2,2 2,2	- 2 2 2	0,36	3,5	72 185 3700 14700	2 / 10	2 / 10	10	10	0,172
0820060552 0820060553	1,4	2,2	2	0,36	3,5	3700 14700	-0,9 / 10	2 / 10	10	10	0,172

Номера материалов, выделенные полужирным шрифтом, имеются на центральном складе в Германии. Более подробные данные см. «корзину покупок».

Каталог пневматического оборудования, в формате PDF в сети, по состоянию на 2016-08-10, © AVENTICS S.à r.l., оставляем за собой право на внесение изменений

Пневмораспределители ▶ С электрическим управлением
5/2-пневмораспределитель, Серия TC08

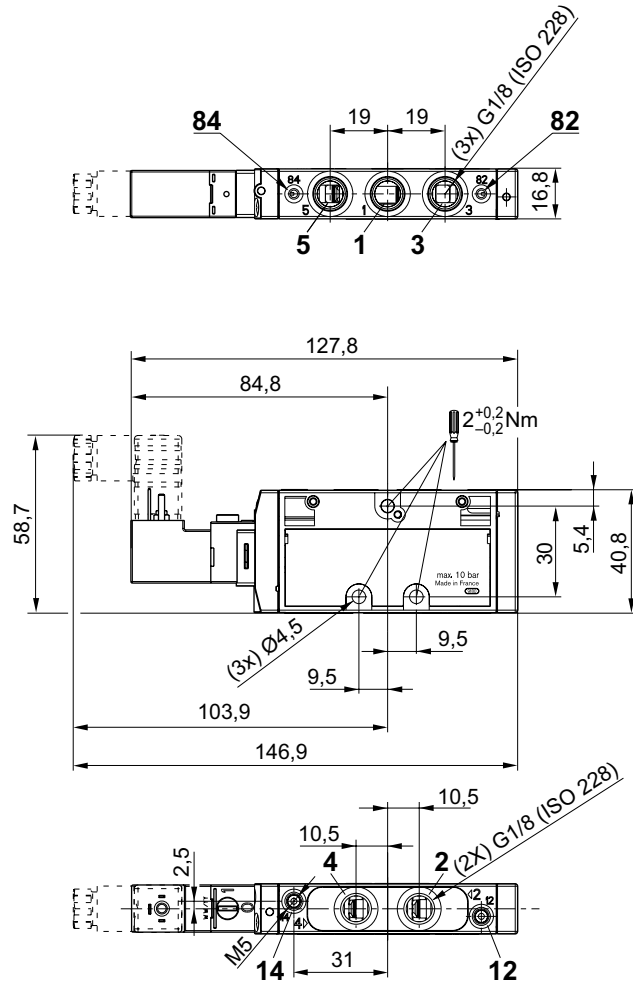
- ▶ Q_n = 800 l/min ▶ Ширина клапана предварительного управления: 15 мм ▶ Трубное присоединение
- ▶ подвод сжатого воздуха: G 1/8 ▶ Электрическое присоединение: Разъем, ISO 15217, форма C
- ▶ Вспомогательное ручное дублирование: с фиксацией ▶ с односторонним управлением, с двусторонним управлением

Номер материала	Прим.
R422000092	
0820060002	1)
0820060003	
0820060052	
0820060053	2)
R422000481	
R422000094	1)
0820060027	
0820060028	
0820060077	2)
0820060078	
R422000482	
R422000096	1)
0820060502	
0820060503	
0820060552	2)
0820060553	
ВРУ = вспомогательное ручное управление 1) Предварительное управление: внутреннее 2) Предварительное управление: внешнее Номинальный расход Q _n при 6 бар и Δp = 1 бар	

5/2-пневмораспределитель, Серия TC08

- ▶ $Q_n = 800 \text{ l/min}$ ▶ Ширина клапана предварительного управления: 15 мм ▶ Трубное присоединение
- ▶ подвод сжатого воздуха: G 1/8 ▶ Электрическое присоединение: Разъем, ISO 15217, форма С
- ▶ Вспомогательное ручное дублирование: с фиксацией ▶ с односторонним управлением, с двусторонним управлением

Габариты, с односторонним управлением



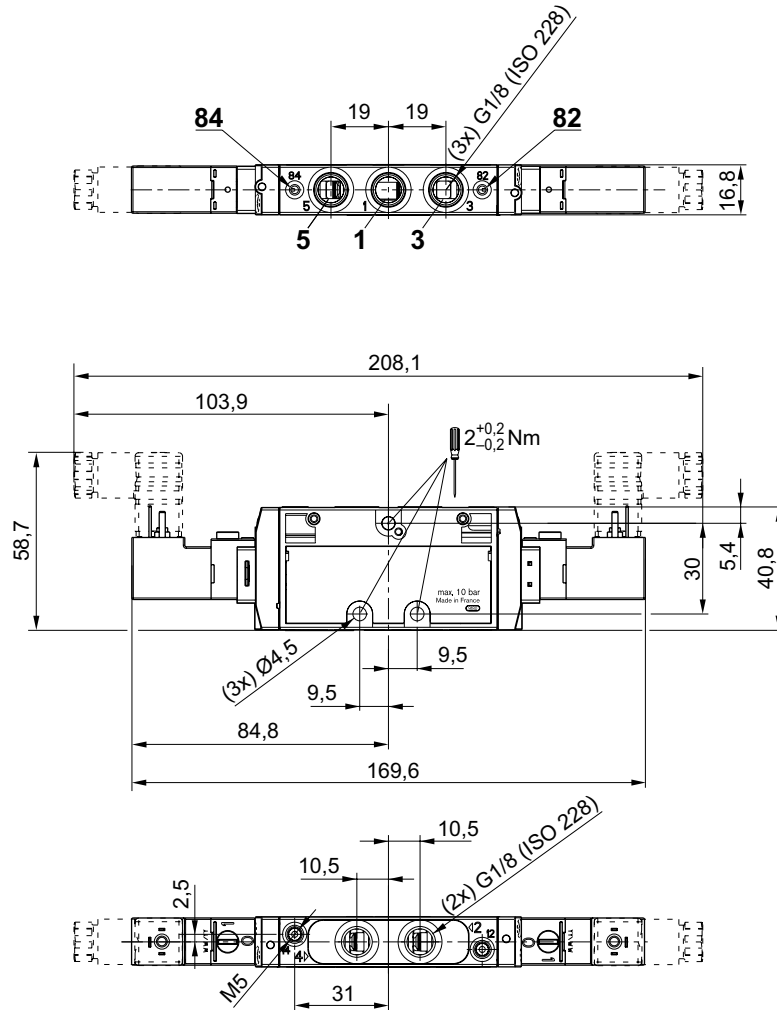
00111317_a

Пневмораспределители ▶ С электрическим управлением

5/2-пневмораспределитель, Серия TC08

- ▶ $Q_n = 800 \text{ l/min}$ ▶ Ширина клапана предварительного управления: 15 мм ▶ Трубное присоединение
- ▶ подвод сжатого воздуха: G 1/8 ▶ Электрическое присоединение: Разъем, ISO 15217, форма С
- ▶ Вспомогательное ручное дублирование: с фиксацией ▶ с односторонним управлением, с двусторонним управлением

Габариты, с двусторонним управлением



00111318_a