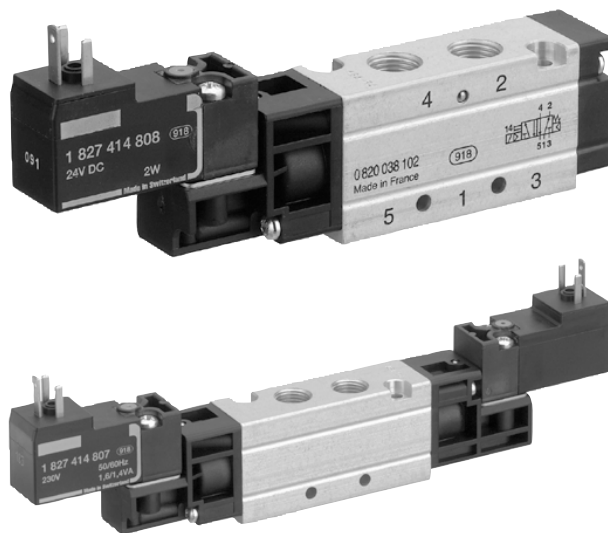


Пневмораспределители ► С электрическим управлением

Серия WV02

Каталог



Пневмораспределители ▶ С электрическим управлением



Серия WV02

	<p>2 x 3/2-пневмораспределитель, Серия WV02</p> <ul style="list-style-type: none"> ▶ Q_n = 600 l/min ▶ Ширина клапана предварительного управления: 15 мм ▶ Трубное присоединение ▶ подвод сжатого воздуха: G 1/8 ▶ Электрическое присоединение: Разъем, ISO 15217, форма C ▶ Вспомогательное ручное дублирование: без фиксации ▶ Предварительное управление: внутреннее 	4
	<p>2 x 3/2-пневмораспределитель, Серия WV02</p> <ul style="list-style-type: none"> ▶ Q_n = 600 l/min ▶ Ширина клапана предварительного управления: 15 мм ▶ Трубное присоединение ▶ подвод сжатого воздуха: G 1/8 ▶ Электрическое присоединение: Разъем, ISO 15217, форма C ▶ Вспомогательное ручное дублирование: с фиксацией ▶ Предварительное управление: внутреннее 	7
	<p>5/2-пневмораспределитель, Серия WV02</p> <ul style="list-style-type: none"> ▶ Q_n = 500 l/min ▶ Ширина клапана предварительного управления: 15 мм ▶ Трубное присоединение ▶ подвод сжатого воздуха: G 1/8 ▶ Электрическое присоединение: Разъем, ISO 15217, форма C ▶ Вспомогательное ручное дублирование: без фиксации ▶ с односторонним управлением, с двусторонним управлением ▶ Предварительное управление: внутреннее 	10
	<p>5/2-пневмораспределитель, Серия WV02</p> <ul style="list-style-type: none"> ▶ Q_n = 500 l/min ▶ Ширина клапана предварительного управления: 15 мм ▶ Трубное присоединение ▶ подвод сжатого воздуха: G 1/8 ▶ Электрическое присоединение: Разъем, ISO 15217, форма C ▶ Вспомогательное ручное дублирование: с фиксацией ▶ с односторонним управлением, с двусторонним управлением ▶ Предварительное управление: внутреннее 	13
	<p>5/3-пневмораспределитель, Серия WV02</p> <ul style="list-style-type: none"> ▶ Q_n = 250 - 400 l/min ▶ Ширина клапана предварительного управления: 15 мм ▶ Трубное присоединение ▶ подвод сжатого воздуха: G 1/8 ▶ Электрическое присоединение: Разъем, ISO 15217, форма C ▶ Вспомогательное ручное дублирование: без фиксации ▶ Предварительное управление: внутреннее 	16
	<p>5/3-пневмораспределитель, Серия WV02</p> <ul style="list-style-type: none"> ▶ Q_n = 250 - 400 l/min ▶ Ширина клапана предварительного управления: 15 мм ▶ Трубное присоединение ▶ подвод сжатого воздуха: G 1/8 ▶ Электрическое присоединение: Разъем, ISO 15217, форма C ▶ Вспомогательное ручное дублирование: с фиксацией ▶ Предварительное управление: внутреннее 	19
Принадлежности		
	<p>3/2-пневмораспределитель, Серия DO16</p> <ul style="list-style-type: none"> ▶ Q_n = 16 - 36 l/min ▶ Присоединение плиты ▶ Электрическое присоединение: Разъем, ISO 15217, форма C ▶ Вспомогательное ручное дублирование: без фиксации, с фиксацией 	22
	<p>Электроразъемы розетка, Серия CN1</p> <ul style="list-style-type: none"> ▶ 8 мм ▶ ISO 15217, форма C ▶ Электроразъемы розетка, Форма C 	24
	<p>Кабельная розетка с кабелем, Серия CN1</p> <ul style="list-style-type: none"> ▶ ISO 15217, форма C ▶ с кабелем ▶ 8 мм 	27
	<p>Блок для коллективного присоединения</p>	28

Номера материалов, выделенные полужирным шрифтом, имеются на центральном складе в Германии. Более подробные данные см. «корзину покупок».

Каталог пневматического оборудования, в формате PDF в сети, по состоянию на 2016-07-27, © AVENTICS S.à r.l., оставляем за собой право на внесение изменений

Пневмораспределители ▶ С электрическим управлением
Серия WV02

	Глухая плита	30
	Пневмоглушитель, Серия S11 ▶ Спеченная бронза	31

2 x 3/2-пневмораспределитель, Серия WV02

- ▶ Qn = 600 l/min ▶ Ширина клапана предварительного управления: 15 мм ▶ Трубное присоединение
- ▶ подвод сжатого воздуха: G 1/8 ▶ Электрическое присоединение: Разъем, ISO 15217, форма C
- ▶ Вспомогательное ручное дублирование: без фиксации ▶ Предварительное управление: внутреннее



00108691

Конструкция	Золотниковый клапан, без перекрытия
Принцип уплотнения	с уплотнениями из эластичных материалов
Монтаж на планке коллективного присоединения	PRS-планка
Рабочее давление мин./макс.	2,2 bar / 10 bar
Давление управления мин./макс.	2,2 bar / 10 bar
Окружающая температура мин./макс.	+0 °C / +50 °C
Температура среды мин./макс.	+0 °C / +60 °C
Рабочая среда	Сжатый воздух
Макс. величина частиц	5 μm
Содержание масла в сжатом воздухе	0 mg/m ³ - 5 mg/m ³
Номинальный поток Qn	600 l/min
Стандартное электрическое соединение	ISO 15217

Степень защиты С соединением	IP65
Длительность включения	100 %
Тип. время включения	12 ms
Крепежный винт	M3
Вес	См. таблицу внизу

Материалы:	
Корпус	Алюминий, анодированный
Уплотнения	Гидрированный акрилонитрил-бутадиен-каучук
Передняя панель	Полиамид
Резьбовая втулка	Алюминий

Технические примечания

- Не допускается падение давления ниже мин. управляющего давления, иначе возможны ложные переключения и выход клапанов из строя!
- Точка росы при номинальном давлении должна лежать, по крайней мере, на 15 °C ниже температуры окружающей и рабочей среды, и должна составлять макс. 3 °C.
- Содержание масла в сжатом воздухе должно быть постоянным в течение всего срока эксплуатации.
- Используйте только масло, разрешенное AVENTICS, см. главу „Техническая информация“.

Рабочее напряжение			Допуск напряжения			Потребляемая мощность	Мощность включения		Мощность-держания	
пост. тока	Пер. ток 50 Гц	Пер. ток 60 Гц	пост. тока	Пер. ток 50 Гц	Пер. ток 60 Гц		Пер. ток 50 Гц	Пер. ток 60 Гц	Пер. ток 50 Гц	Пер. ток 60 Гц
						W	ВА	ВА	ВА	ВА
-	24 В	24 В	-	-10% / +10%	-10% / +10%	-	2,2	2	1,6	1,4
24 В	-	-	-10% / +10%	-	-	2	-	-	-	-
24 В	-	-	-10% / +10%	-	-	1	-	-	-	-
-	110 В	110 В	-	-10% / +10%	-10% / +10%	-	2,2	2	1,6	1,4
-	230 В	230 В	-	-10% / +10%	-10% / +10%	-	2,2	2	1,6	1,4

Номера материалов, выделенные полужирным шрифтом, имеются на центральном складе в Германии. Более подробные данные см. «корзину покупок».

Каталог пневматического оборудования, в формате PDF в сети, по состоянию на 2016-07-27, © AVENTICS S.à r.l., оставляем за собой право на внесение изменений

Пневмораспределители ► С электрическим управлением

2 x 3/2-пневмораспределитель, Серия WV02

- Qn = 600 l/min ► Ширина клапана предварительного управления: 15 мм ► Трубное присоединение
- подвод сжатого воздуха: G 1/8 ► Электрическое присоединение: Разъем, ISO 15217, форма C
- Вспомогательное ручное дублирование: без фиксации ► Предварительное управление: внутреннее

	ВРУ	Присоединение сжатого воздуха		Рабочее напряжение			Потребляемая мощность	Мощ-	Номер материала	
		Вход	Выход	пост. тока	Пер. ток 50 Гц	Пер. ток 60 Гц	пост. тока	Пер. ток 50 Гц		
										[W]
	H.3./H.3.	=	G 1/8	G 1/8	-	24 В	24 В	-	1,6	0820037004
					24 В	-	-	2	-	0820037002
					24 В	-	-	1	-	0820037003
					-	110 В	110 В	-	1,6	0820037005
					-	230 В	230 В	-	1,6	0820037001
	H.3./H.3.	-	G 1/8	G 1/8	-	-	-	-	-	0820037901
					-	-	-	-	-	-
	H.O./H.O.	=	G 1/8	G 1/8	-	24 В	24 В	-	1,6	0820037028
					24 В	-	-	2	-	0820037026
					24 В	-	-	1	-	0820037027
					-	110 В	110 В	-	1,6	0820037029
					-	230 В	230 В	-	1,6	0820037025
	H.O./H.O.	-	G 1/8	G 1/8	-	-	-	-	-	0820037902
					-	-	-	-	-	-
	H.O./H.3.	=	G 1/8	G 1/8	-	24 В	24 В	-	1,6	0820037053
					24 В	-	-	2	-	0820037051
					24 В	-	-	1	-	0820037052
					-	110 В	110 В	-	1,6	0820037054
					-	230 В	230 В	-	1,6	0820037050
	H.O./H.3.	-	G 1/8	G 1/8	-	-	-	-	-	0820037903
					-	-	-	-	-	-

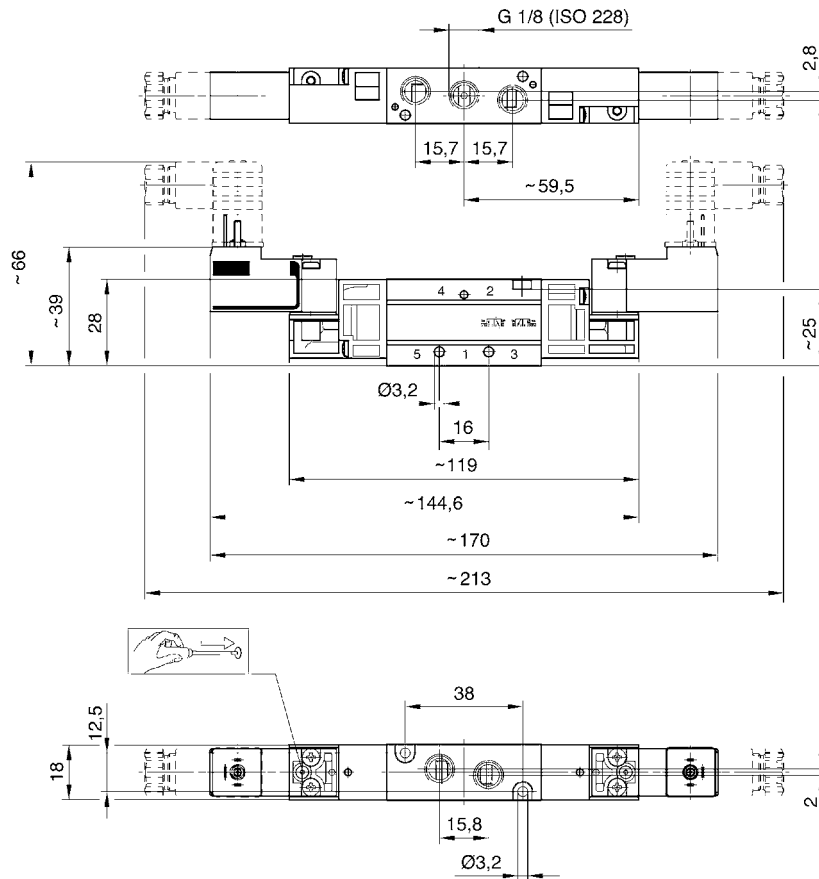
Номер материала	Мощность- удержания	Мощность включения		Время выключения	Вес	Прим.	
		Пер. ток 60 Гц	Пер. ток 50 Гц				Пер. ток 60 Гц
0820037004	1,4	2,2	2	24	0,16	-	
0820037002	-	-	-				
0820037003	-	-	-				
0820037005	1,4	2,2	2				
0820037001	1,4	2,2	2				
0820037901	-	-	-	-	0,1	2)	
0820037028	1,4	2,2	2	24	0,16	-	
0820037026	-	-	-				
0820037027	-	-	-				
0820037029	1,4	2,2	2				
0820037025	1,4	2,2	2				
0820037902	-	-	-	-	0,1	2)	
0820037053	1,4	2,2	2	24	0,16	-	
0820037051	-	-	-				
0820037052	-	-	-				
0820037054	1,4	2,2	2				
0820037050	1,4	2,2	2				
0820037903	-	-	-	-	0,1	2)	

1) малая потребляемая мощность

2) Базовый клапан без катушки

2 x 3/2-пневмораспределитель, Серия WV02

- ▶ $Q_n = 600 \text{ l/min}$ ▶ Ширина клапана предварительного управления: 15 мм ▶ Трубное присоединение
- ▶ подвод сжатого воздуха: G 1/8 ▶ Электрическое присоединение: Разъем, ISO 15217, форма С
- ▶ Вспомогательное ручное дублирование: без фиксации ▶ Предварительное управление: внутреннее

Габариты


00108692

Пневмораспределители ▶ С электрическим управлением

2 x 3/2-пневмораспределитель, Серия WV02

- ▶ Qn = 600 l/min ▶ Ширина клапана предварительного управления: 15 мм ▶ Трубное присоединение
- ▶ подвод сжатого воздуха: G 1/8 ▶ Электрическое присоединение: Разъем, ISO 15217, форма C
- ▶ Вспомогательное ручное дублирование: с фиксацией ▶ Предварительное управление: внутреннее



00108691

Конструкция	Золотниковый клапан, без перекрытия
Принцип уплотнения	с уплотнениями из эластичных материалов
Монтаж на планке коллективного присоединения	PRS-планка
Рабочее давление мин./макс.	2,2 bar / 10 bar
Давление управления мин./макс.	2,2 bar / 10 bar
Окружающая температура мин./макс.	+0 °C / +50 °C
Температура среды мин./макс.	+0 °C / +60 °C
Рабочая среда	Сжатый воздух
Макс. величина частиц	5 µm
Содержание масла в сжатом воздухе	0 mg/m³ - 5 mg/m³
Номинальный поток Qn	600 l/min
Стандартное электрическое соединение	ISO 15217
Степень защиты С соединением	IP65
Длительность включения	100 %
Тип. время включения	12 ms
Крепежный винт	M3
Вес	См. таблицу внизу
Материалы:	
Корпус	Алюминий, анодированный
Уплотнения	Гидрированный акрилонитрил-бутадиен-каучук
Передняя панель	Полиамид
Резьбовая втулка	Алюминий

Технические примечания

- Не допускается падение давления ниже мин. управляющего давления, иначе возможны ложные переключения и выход клапанов из строя!
- Точка росы при номинальном давлении должна лежать, по крайней мере, на 15 °C ниже температуры окружающей и рабочей среды, и должна составлять макс. 3 °C.
- Содержание масла в сжатом воздухе должно быть постоянным в течение всего срока эксплуатации.
- Используйте только масло, разрешенное AVENTICS, см. главу „Техническая информация“.

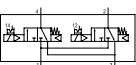


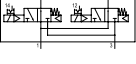
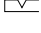

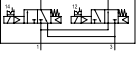
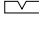

Рабочее напряжение			Допуск напряжения			Потребляемая мощность	Мощность включения		Мощность-удержания	
пост. тока	Пер. ток 50 Гц	Пер. ток 60 Гц	пост. тока	Пер. ток 50 Гц	Пер. ток 60 Гц		Пер. ток 50 Гц	Пер. ток 60 Гц	Пер. ток 50 Гц	Пер. ток 60 Гц
						W	ВА	ВА	ВА	ВА
-	24 В	24 В	-	-10% / +10%	-10% / +10%	-	2,2	2	1,6	1,4
24 В	-	-	-10% / +10%	-	-	2	-	-	-	-
24 В	-	-	-10% / +10%	-	-	1	-	-	-	-
-	110 В	110 В	-	-10% / +10%	-10% / +10%	-	2,2	2	1,6	1,4
-	230 В	230 В	-	-10% / +10%	-10% / +10%	-	2,2	2	1,6	1,4

Номера материалов, выделенные полужирным шрифтом, имеются на центральном складе в Германии. Более подробные данные см. «корзину покупок».

Каталог пневматического оборудования, в формате PDF в сети, по состоянию на 2016-07-27, © AVENTICS S.à r.l., оставляем за собой право на внесение изменений

Пневмораспределители ► С электрическим управлением
2 x 3/2-пневмораспределитель, Серия WV02

- Qn = 600 l/min ► Ширина клапана предварительного управления: 15 мм ► Трубное присоединение
- подвод сжатого воздуха: G 1/8 ► Электрическое присоединение: Разъем, ISO 15217, форма C
- Вспомогательное ручное дублирование: с фиксацией ► Предварительное управление: внутреннее

		ВРУ	Присоединение сжатого воздуха		Рабочее напряжение			Потребляемая мощность	Мощ-	Номер материала
			Вход	Выход	пост. тока	Пер. ток 50 Гц	Пер. ток 60 Гц	пост. тока	Пер. ток 50 Гц	
	Н.З./ Н.З.		G 1/8	G 1/8	-	24 В	24 В	-	1,6	0820037104
					24 В	-	-	2	-	0820037102
					24 В	-	-	1	-	0820037103
					-	110 В	110 В	-	1,6	0820037105
					-	230 В	230 В	-	1,6	0820037101
	Н.З./ Н.З.	-	G 1/8	G 1/8	-	-	-	-	-	0820037901
	Н.О./ Н.О.		G 1/8	G 1/8	-	24 В	24 В	-	1,6	0820037128
					24 В	-	-	2	-	0820037126
					24 В	-	-	1	-	0820037127
					-	110 В	110 В	-	1,6	0820037129
					-	230 В	230 В	-	1,6	0820037125
	Н.О./ Н.О.	-	G 1/8	G 1/8	-	-	-	-	-	0820037902
	Н.О./ Н.З.		G 1/8	G 1/8	-	24 В	24 В	-	1,6	0820037153
					24 В	-	-	2	-	0820037151
					24 В	-	-	1	-	0820037152
					-	110 В	110 В	-	1,6	0820037154
					-	230 В	230 В	-	1,6	0820037150
	Н.О./ Н.З.	-	G 1/8	G 1/8	-	-	-	-	-	0820037903

Номер материала	Мощность- удержания	Мощность включения	Мощность включения	Время выключения	Вес	Прим.		
	Пер. ток 60 Гц	Пер. ток 50 Гц	Пер. ток 60 Гц					
	[ВА]	[ВА]	[ВА]					
0820037104	1,4	2,2	2	24	0,16	-		
0820037102	-	-	-			-	-	
0820037103	-	-	-			-	-	1)
0820037105	1,4	2,2	2			-	-	-
0820037101	1,4	2,2	2			-	-	-
0820037901	-	-	-	-	0,1	2)		
0820037128	1,4	2,2	2	24	0,16	-		
0820037126	-	-	-			-	-	-
0820037127	-	-	-			-	-	1)
0820037129	1,4	2,2	2			-	-	-
0820037125	1,4	2,2	2			-	-	-
0820037902	-	-	-	-	0,1	2)		
0820037153	1,4	2,2	2	24	0,16	-		
0820037151	-	-	-			-	-	-
0820037152	-	-	-			-	-	1)
0820037154	1,4	2,2	2			-	-	-
0820037150	1,4	2,2	2			-	-	-
0820037903	-	-	-	-	0,1	2)		

1) малая потребляемая мощность

2) Базовый клапан без катушки

Номера материалов, выделенные полужирным шрифтом, имеются на центральном складе в Германии. Более подробные данные см. «корзину покупок».

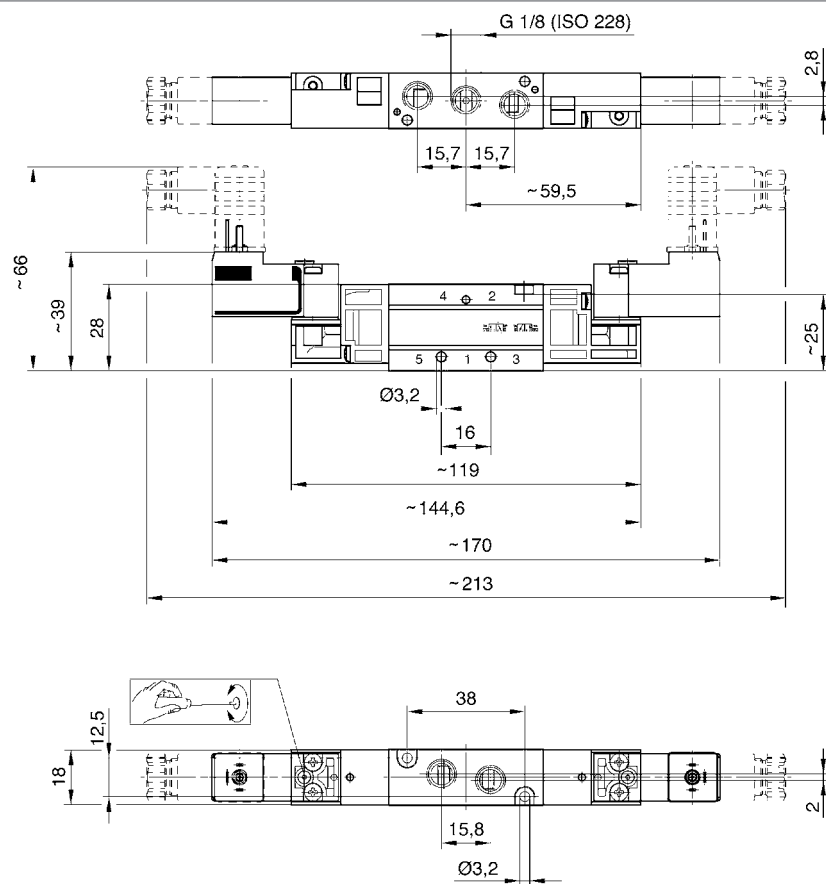
Каталог пневматического оборудования, в формате PDF в сети, по состоянию на 2016-07-27, © AVENTICS S.à r.l., оставляем за собой право на внесение изменений

Пневмораспределители ► С электрическим управлением

2 x 3/2-пневмораспределитель, Серия WV02

- $Q_n = 600 \text{ l/min}$ ► Ширина клапана предварительного управления: 15 мм ► Трубное присоединение
- подвод сжатого воздуха: G 1/8 ► Электрическое присоединение: Разъем, ISO 15217, форма С
- Вспомогательное ручное дублирование: с фиксацией ► Предварительное управление: внутреннее

Габариты



5/2-пневмораспределитель, Серия WV02

- ▶ Qn = 500 l/min ▶ Ширина клапана предварительного управления: 15 мм ▶ Трубное присоединение
 ▶ подвод сжатого воздуха: G 1/8 ▶ Электрическое присоединение: Разъем, ISO 15217, форма С
 ▶ Вспомогательное ручное дублирование: без фиксации ▶ с односторонним управлением, с двусторонним управлением ▶ Предварительное управление: внутреннее



00108697

Конструкция	Золотниковый клапан, без перекрытия
Принцип уплотнения	с уплотнениями из эластичных материалов
Монтаж на планке коллективного присоединения	PRS-планка
Рабочее давление мин./макс.	См. таблицу внизу
Давление управления мин./макс.	См. таблицу внизу
Окружающая температура мин./макс.	+0 °C / +50 °C
Температура среды мин./макс.	+0 °C / +60 °C
Рабочая среда	Сжатый воздух
Макс. величина частиц	5 µm
Содержание масла в сжатом воздухе	0 mg/m ³ - 5 mg/m ³
Номинальный поток Qn	500 l/min
Стандартное электрическое соединение	ISO 15217
Степень защиты С соединением	IP65
Длительность включения	100 %
Крепежный винт	M3
Вес	См. таблицу внизу
Материалы:	
Корпус	Алюминий, анодированный
Уплотнения	Гидрированный акрилонитрил-бутадиен-каучук
Передняя панель	Полиамид
Резьбовая втулка	Алюминий

Технические примечания

- Не допускается падение давления ниже мин. управляющего давления, иначе возможны ложные переключения и выход клапанов из строя!
- Точка росы при номинальном давлении должна лежать, по крайней мере, на 15 °C ниже температуры окружающей и рабочей среды, и должна составлять макс. 3 °C.
- Содержание масла в сжатом воздухе должно быть постоянным в течение всего срока эксплуатации.
- Используйте только масло, разрешенное AVENTICS, см. главу „Техническая информация“.

Рабочее напряжение			Допуск напряжения			Потребляемая мощность	Мощность включения		Мощность удержания	
пост. тока	Пер. ток 50 Гц	Пер. ток 60 Гц	пост. тока	Пер. ток 50 Гц	Пер. ток 60 Гц		Пер. ток 50 Гц	Пер. ток 60 Гц	Пер. ток 50 Гц	Пер. ток 60 Гц
						W	ВА	ВА	ВА	ВА
-	24 В	24 В	-	-10% / +10%	-10% / +10%	-	2,2	2	1,6	1,4
24 В	-	-	-10% / +10%	-	-	2	-	-	-	-
24 В	-	-	-10% / +10%	-	-	1	-	-	-	-
-	110 В	110 В	-	-10% / +10%	-10% / +10%	-	2,2	2	1,6	1,4
-	230 В	230 В	-	-10% / +10%	-10% / +10%	-	2,2	2	1,6	1,4

Номера материалов, выделенные полужирным шрифтом, имеются на центральном складе в Германии. Более подробные данные см. «корзину покупок».

Каталог пневматического оборудования, в формате PDF в сети, по состоянию на 2016-07-27, © AVENTICS S.à r.l., оставляем за собой право на внесение изменений

Пневмораспределители ► С электрическим управлением

5/2-пневмораспределитель, Серия WV02

- Qn = 500 l/min ► Ширина клапана предварительного управления: 15 мм ► Трубное присоединение
- подвод сжатого воздуха: G 1/8 ► Электрическое присоединение: Разъем, ISO 15217, форма С
- Вспомогательное ручное дублирование: без фиксации ► с односторонним управлением, с двусторонним управлением ► Предварительное управление: внутреннее

	ВРУ	Присоединение сжатого воздуха		Рабочее напряжение			Потребляемая мощность пост. тока	Мощ- Пер. ток 50 Гц	Мощ- Пер. ток 60 Гц	Номер матери- риала
		Вход	Выход	пост. тока	Пер. ток 50 Гц	Пер. ток 60 Гц				
	=	G 1/8	G 1/8	-	24 В	24 В	-	1,6	1,4	0820038104
				24 В	-	-	2	-	-	0820038102
				24 В	-	-	1	-	-	0820038103
				-	110 В	110 В	-	1,6	1,4	0820038105
				-	230 В	230 В	-	1,6	1,4	0820038101
	-	G 1/8	G 1/8	-	-	-	-	-	-	0820038951
	=	G 1/8	G 1/8	-	24 В	24 В	-	1,6	1,4	0820038604
				24 В	-	-	2	-	-	0820038602
				24 В	-	-	1	-	-	0820038603
				-	110 В	110 В	-	1,6	1,4	0820038605
				-	230 В	230 В	-	1,6	1,4	0820038601
	-	G 1/8	G 1/8	-	-	-	-	-	-	0820038953

Номер матери- риала	Мощность включе- ния	Мощность включе- ния	Рабочее дав- ление мин./ макс.	Давление у- правления мин./макс.	Время вклю- чения	Время вы- ключения	Вес	Прим.		
									Пер. ток 50 Гц	Пер. ток 60 Гц
									[ВА]	[ВА]
0820038104	2,2	2			11	14		-		
0820038102	-	-			11	14		-		
0820038103	-	-	2 / 10	2 / 10	12	16	0,11	1)		
0820038105	2,2	2			11	14		-		
0820038101	2,2	2			11	14		-		
0820038951	-	-	2 / 10	2 / 10	-	-	0,08	2)		
0820038604	2,2	2			8			-		
0820038602	-	-			8			-		
0820038603	-	-	1,5 / 10	1,5 / 10	10	-	0,16	1)		
0820038605	2,2	2			8			-		
0820038601	2,2	2			8			-		
0820038953	-	-	1,5 / 10	1,5 / 10	-	-	0,1	2)		

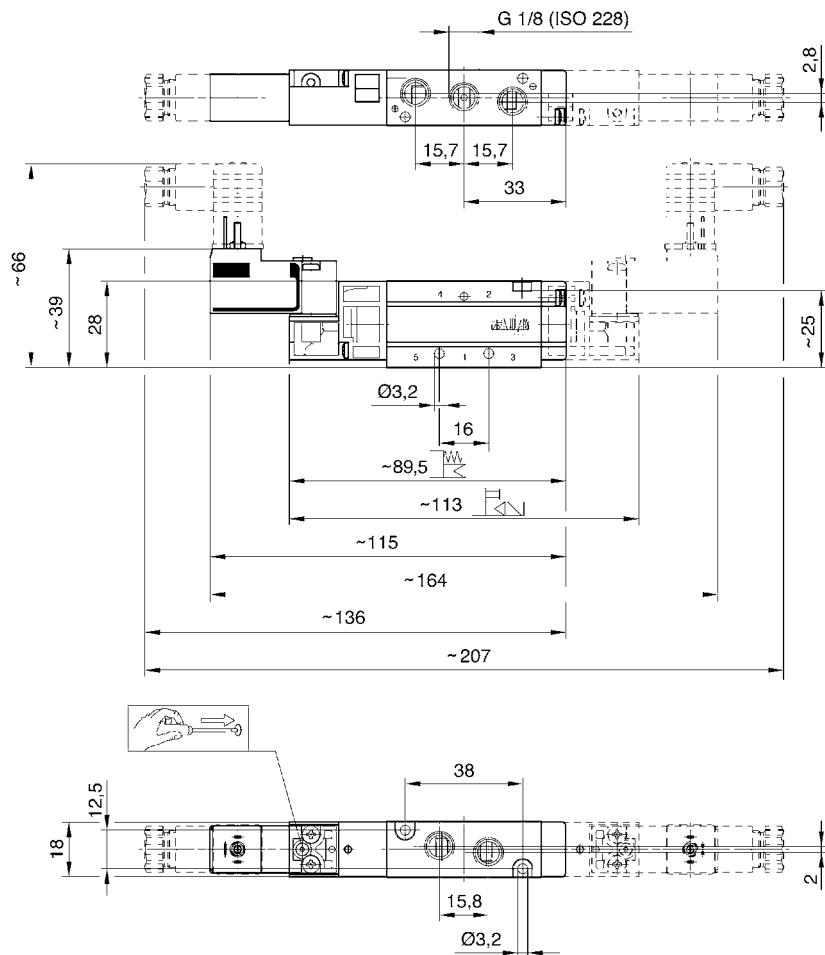
1) малая потребляемая мощность

2) Базовый клапан без катушки

5/2-пневмораспределитель, Серия WV02

- ▶ $Q_n = 500 \text{ l/min}$ ▶ Ширина клапана предварительного управления: 15 мм ▶ Трубное присоединение
- ▶ подвод сжатого воздуха: G 1/8 ▶ Электрическое присоединение: Разъем, ISO 15217, форма С
- ▶ Вспомогательное ручное дублирование: без фиксации ▶ с односторонним управлением, с двусторонним управлением ▶ Предварительное управление: внутреннее

Габариты



00108698

Пневмораспределители ► С электрическим управлением

5/2-пневмораспределитель, Серия WV02

- Qn = 500 l/min ► Ширина клапана предварительного управления: 15 мм ► Трубное присоединение
- подвод сжатого воздуха: G 1/8 ► Электрическое присоединение: Разъем, ISO 15217, форма C
- Вспомогательное ручное дублирование: с фиксацией ► с односторонним управлением, с двусторонним управлением ► Предварительное управление: внутреннее



00108697

Конструкция	Золотниковый клапан, без перекрытия
Принцип уплотнения	с уплотнениями из эластичных материалов
Монтаж на планке коллективного присоединения	PRS-планка
Рабочее давление мин./макс.	См. таблицу внизу
Давление управления мин./макс.	См. таблицу внизу
Окружающая температура мин./макс.	+0 °C / +50 °C
Температура среды мин./макс.	+0 °C / +60 °C
Рабочая среда	Сжатый воздух
Макс. величина частиц	5 µm
Содержание масла в сжатом воздухе	0 mg/m³ - 5 mg/m³
Номинальный поток Qn	500 l/min
Стандартное электрическое соединение	ISO 15217
Степень защиты С соединением	IP65
Длительность включения	100 %
Крепежный винт	M3
Вес	См. таблицу внизу
Материалы:	
Корпус	Алюминий, анодированный
Уплотнения	Гидрированный акрилонитрил-бутадиен-каучук
Передняя панель	Полиамид
Резьбовая втулка	Алюминий

Технические примечания

- Не допускается падение давления ниже мин. управляющего давления, иначе возможны ложные переключения и выход клапанов из строя!
- Точка росы при номинальном давлении должна лежать, по крайней мере, на 15 °C ниже температуры окружающей и рабочей среды, и должна составлять макс. 3 °C.
- Содержание масла в сжатом воздухе должно быть постоянным в течение всего срока эксплуатации.
- Используйте только масло, разрешенное AVENTICS, см. главу „Техническая информация“.

Рабочее напряжение			Допуск напряжения			Потребляемая мощность	Мощность включения		Мощность удержания	
пост. тока	Пер. ток 50 Гц	Пер. ток 60 Гц	пост. тока	Пер. ток 50 Гц	Пер. ток 60 Гц		Пер. ток 50 Гц	Пер. ток 60 Гц	Пер. ток 50 Гц	Пер. ток 60 Гц
						W	ВА	ВА	ВА	ВА
-	24 В	24 В	-	-10% / +10%	-10% / +10%	-	2,2	2	1,6	1,4
24 В	-	-	-10% / +10%	-	-	2	-	-	-	-
24 В	-	-	-10% / +10%	-	-	1	-	-	-	-
-	110 В	110 В	-	-10% / +10%	-10% / +10%	-	2,2	2	1,6	1,4
-	230 В	230 В	-	-10% / +10%	-10% / +10%	-	2,2	2	1,6	1,4

Номера материалов, выделенные полужирным шрифтом, имеются на центральном складе в Германии. Более подробные данные см. «корзину покупок».

Каталог пневматического оборудования, в формате PDF в сети, по состоянию на 2016-07-27, © AVENTICS S.à r.l., оставляем за собой право на внесение изменений

Пневмораспределители ▶ С электрическим управлением

5/2-пневмораспределитель, Серия WV02

▶ Qn = 500 l/min ▶ Ширина клапана предварительного управления: 15 мм ▶ Трубное присоединение

▶ подвод сжатого воздуха: G 1/8 ▶ Электрическое присоединение: Разъем, ISO 15217, форма C

▶ Вспомогательное ручное дублирование: с фиксацией ▶ с односторонним управлением, с двусторонним управлением ▶ Предварительное управление: внутреннее

	ВРУ	Присоединение сжатого воздуха		Рабочее напряжение			Потребляемая мощность	Мощ-	Мощ-	Номер материала
		Вход	Выход	пост. тока	Пер. ток 50 Гц	Пер. ток 60 Гц	пост. тока	Пер. ток 50 Гц	Пер. ток 60 Гц	
		G 1/8	G 1/8	-	24 В	24 В	-	1,6	1,4	0820038128
				24 В	-	-	2	-	-	0820038126
				24 В	-	-	1	-	-	0820038127
				-	110 В	110 В	-	1,6	1,4	0820038129
				-	230 В	230 В	-	1,6	1,4	0820038125
	-	G 1/8	G 1/8	-	-	-	-	-	-	0820038951
		G 1/8	G 1/8	-	24 В	24 В	-	1,6	1,4	0820038628
				24 В	-	-	2	-	-	0820038626
				24 В	-	-	1	-	-	0820038627
				-	110 В	110 В	-	1,6	1,4	0820038629
				-	230 В	230 В	-	1,6	1,4	0820038625
	-	G 1/8	G 1/8	-	-	-	-	-	-	0820038953

Номер материала	Мощность включения		Рабочее давление мин./макс.	Давление управления мин./макс.	Время включения	Время выключения	Вес	Прим.
	Пер. ток 50 Гц	Пер. ток 60 Гц						
	[ВА]	[ВА]						
0820038128	2,2	2			11	14		-
0820038126	-	-			11	14		-
0820038127	-	-	2 / 10	2 / 10	12	16	0,11	1)
0820038129	2,2	2			11	14		-
0820038125	2,2	2			11	14		-
0820038951	-	-	2 / 10	2 / 10	-	-	0,08	2)
0820038628	2,2	2			8			-
0820038626	-	-			8			-
0820038627	-	-	1,5 / 10	1,5 / 10	10	-	0,16	1)
0820038629	2,2	2			8			-
0820038625	2,2	2			8			-
0820038953	-	-	1,5 / 10	1,5 / 10	-	-	0,1	2)

1) малая потребляемая мощность

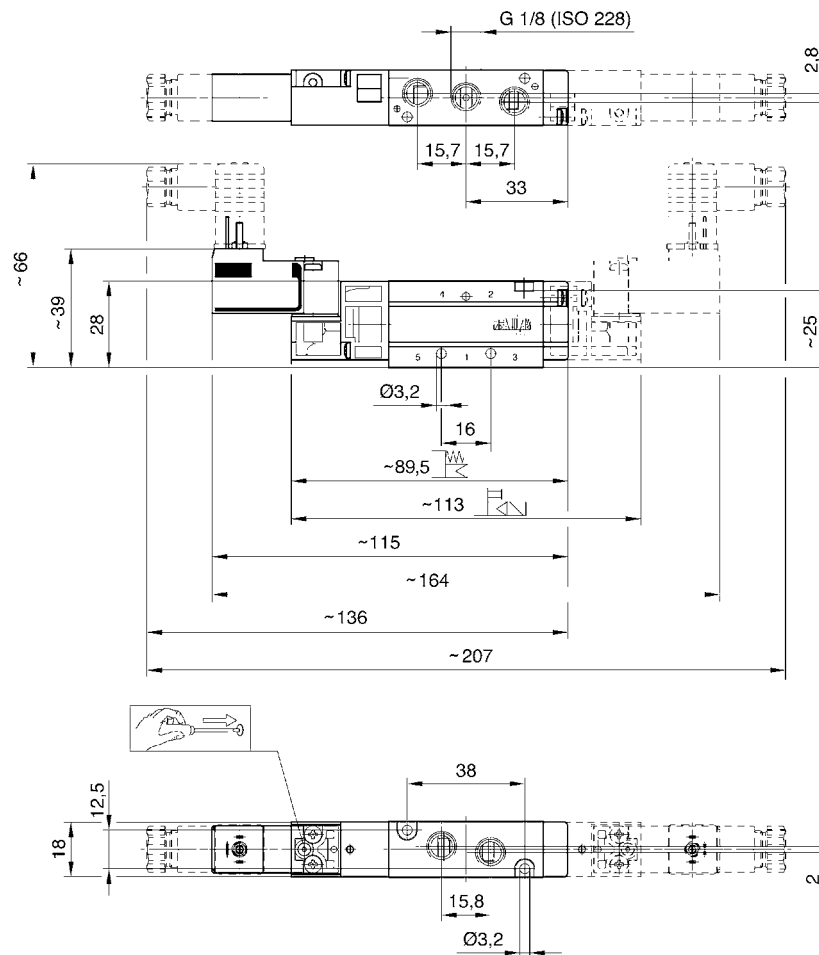
2) Базовый клапан без катушки

Пневмораспределители ▶ С электрическим управлением

5/2-пневмораспределитель, Серия WV02

- ▶ $Q_n = 500 \text{ l/min}$ ▶ Ширина клапана предварительного управления: 15 мм ▶ Трубное присоединение
- ▶ подвод сжатого воздуха: G 1/8 ▶ Электрическое присоединение: Разъем, ISO 15217, форма C
- ▶ Вспомогательное ручное дублирование: с фиксацией ▶ с односторонним управлением, с двусторонним управлением ▶ Предварительное управление: внутреннее

Габариты



00108698_a

5/3-пневмораспределитель, Серия WV02

- Qn = 250 - 400 l/min ► Ширина клапана предварительного управления: 15 мм ► Трубное присоединение
 ► подвод сжатого воздуха: G 1/8 ► Электрическое присоединение: Разъем, ISO 15217, форма C
 ► Вспомогательное ручное дублирование: без фиксации ► Предварительное управление: внутреннее



00108703

Конструкция	Золотниковый клапан, без перекрытия
Принцип уплотнения	с уплотнениями из эластичных материалов
Монтаж на планке коллективного присоединения	PRS-планка
Рабочее давление мин./макс.	2,2 bar / 10 bar
Давление управления мин./макс.	2,2 bar / 10 bar
Окружающая температура мин./макс.	+0 °C / +50 °C
Температура среды мин./макс.	+0 °C / +60 °C
Рабочая среда	Сжатый воздух
Макс. величина частиц	5 µm
Содержание масла в сжатом воздухе	0 mg/m ³ - 5 mg/m ³
Номинальный поток Qn	См. таблицу внизу
Стандартное электрическое соединение	ISO 15217
Степень защиты С соединением	IP65
Длительность включения	100 %
Крепежный винт	M3
Вес	См. таблицу внизу
Материалы:	
Корпус	Алюминий, анодированный
Передняя панель	Полиамид
Резьбовая втулка	Алюминий

Технические примечания

- Не допускается падение давления ниже мин. управляющего давления, иначе возможны ложные переключения и выход клапанов из строя!
- Точка росы при номинальном давлении должна лежать, по крайней мере, на 15 °C ниже температуры окружающей и рабочей среды, и должна составлять макс. 3 °C.
- Содержание масла в сжатом воздухе должно быть постоянным в течение всего срока эксплуатации.
- Используйте только масло, разрешенное AVENTICS, см. главу „Техническая информация“.

Рабочее напряжение			Допуск напряжения			Потребляемая мощность	Мощность включения		Мощность-держания	
пост. тока	Пер. ток 50 Гц	Пер. ток 60 Гц	пост. тока	Пер. ток 50 Гц	Пер. ток 60 Гц		Пер. ток 50 Гц	Пер. ток 60 Гц	Пер. ток 50 Гц	Пер. ток 60 Гц
						W	ВА	ВА	ВА	ВА
-	24 В	24 В	-	-10% / +10%	-10% / +10%	-	2,2	2	1,6	1,4
24 В	-	-	-10% / +10%	-	-	2	-	-	-	-
24 В	-	-	-10% / +10%	-	-	1	-	-	-	-
-	110 В	110 В	-	-10% / +10%	-10% / +10%	-	2,2	2	1,6	1,4
-	230 В	230 В	-	-10% / +10%	-10% / +10%	-	2,2	2	1,6	1,4

Номера материалов, выделенные полужирным шрифтом, имеются на центральном складе в Германии. Более подробные данные см. «корзину покупок».

Каталог пневматического оборудования, в формате PDF в сети, по состоянию на 2016-07-27, © AVENTICS S.à r.l., оставляем за собой право на внесение изменений

Пневмораспределители ► С электрическим управлением

5/3-пневмораспределитель, Серия WV02

- Qn = 250 - 400 l/min ► Ширина клапана предварительного управления: 15 мм ► Трубное присоединение
- подвод сжатого воздуха: G 1/8 ► Электрическое присоединение: Разъем, ISO 15217, форма С
- Вспомогательное ручное дублирование: без фиксации ► Предварительное управление: внутреннее

	ВРУ	Присоединение сжатого воздуха		Рабочее напряжение			Потребляемая мощность	Мощ-	Мощ-	Номер материала
		Вход	Выход	пост. тока	Пер. ток 50 Гц	Пер. ток 60 Гц	пост. тока	Пер. ток 50 Гц	Пер. ток 60 Гц	
	=	G 1/8	G 1/8	-	24 В	24 В	-	1,6	1,4	0820039018
				24 В	-	-	2	-	-	0820039016
				24 В	-	-	1	-	-	0820039017
				-	110 В	110 В	-	1,6	1,4	0820039019
				-	230 В	230 В	-	1,6	1,4	0820039015
	-	G 1/8	G 1/8	-	-	-	-	-	-	0820039983
	=	G 1/8	G 1/8	-	24 В	24 В	-	1,6	1,4	0820039033
				24 В	-	-	2	-	-	0820039031
				24 В	-	-	1	-	-	0820039032
				-	110 В	110 В	-	1,6	1,4	0820039034
	-	G 1/8	G 1/8	-	-	-	-	-	-	0820039030
	-	G 1/8	G 1/8	-	-	-	-	-	-	0820039984
	=	G 1/8	G 1/8	-	24 В	24 В	-	1,6	1,4	0820039063
				24 В	-	-	2	-	-	0820039061
				24 В	-	-	1	-	-	0820039062
				-	110 В	110 В	-	1,6	1,4	0820039064
	-	G 1/8	G 1/8	-	-	-	-	-	-	0820039060
	-	G 1/8	G 1/8	-	-	-	-	-	-	0820039985

Номер материала	Мощность включения	Мощность включения	Показатель расхода Qn	Время включения	Время выключения	Вес	Прим.
	Пер. ток 50 Гц	Пер. ток 60 Гц					
	[ВА]	[ВА]					
0820039018	2,2	2	400	9	20	0,17	3)
0820039016	-	-		9	20		3)
0820039017	-	-		11	23		1); 3)
0820039019	2,2	2		9	20		3)
0820039015	2,2	2		9	20		3)
0820039983	-	-	400	-	-	0,11	2); 4)
0820039033	2,2	2	250	9	20	0,17	3)
0820039031	-	-		9	20		3)
0820039032	-	-		11	23		1); 3)
0820039034	2,2	2		9	20		3)
0820039030	2,2	2		9	20		3)
0820039984	-	-		250	-		-
0820039063	2,2	2	250	9	20	0,17	3)
0820039061	-	-		9	20		3)
0820039062	-	-		11	23		1); 3)
0820039064	2,2	2		9	20		3)
0820039060	2,2	2		9	20		3)
0820039985	-	-		250	-		-

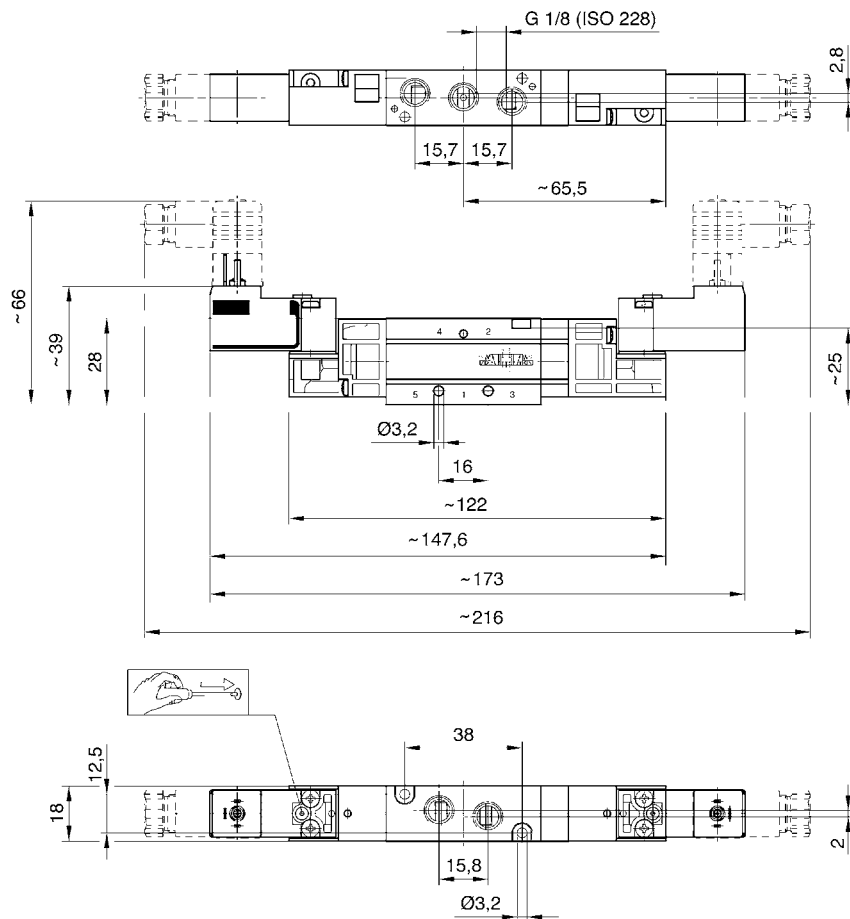
- 1) малая потребляемая мощность
- 2) Базовый клапан без катушки
- 3) Уплотнения: Гидрированный акрилонитрил-бутадиен-каучук
- 4) Уплотнения: Акрилонитрил-бутадиен-каучук

Номера материалов, выделенные полужирным шрифтом, имеются на центральном складе в Германии. Более подробные данные см. «корзину покупок».

Каталог пневматического оборудования, в формате PDF в сети, по состоянию на 2016-07-27, © AVENTICS S.à r.l., оставляем за собой право на внесение изменений

5/3-пневмораспределитель, Серия WV02

- ▶ $Q_n = 250 - 400 \text{ l/min}$ ▶ Ширина клапана предварительного управления: 15 мм ▶ Трубное присоединение
- ▶ подвод сжатого воздуха: G 1/8 ▶ Электрическое присоединение: Разъем, ISO 15217, форма С
- ▶ Вспомогательное ручное дублирование: без фиксации ▶ Предварительное управление: внутреннее

Габариты


00108704

Пневмораспределители ► С электрическим управлением

5/3-пневмораспределитель, Серия WV02

- Qn = 250 - 400 l/min ► Ширина клапана предварительного управления: 15 мм ► Трубное присоединение
- подвод сжатого воздуха: G 1/8 ► Электрическое присоединение: Разъем, ISO 15217, форма C
- Вспомогательное ручное дублирование: с фиксацией ► Предварительное управление: внутреннее



00108703

Конструкция	Золотниковый клапан, без перекрытия
Принцип уплотнения	с уплотнениями из эластичных материалов
Монтаж на планке коллективного присоединения	PRS-планка
Рабочее давление мин./макс.	2,2 bar / 10 bar
Давление управления мин./макс.	2,2 bar / 10 bar
Окружающая температура мин./макс.	+0 °C / +50 °C
Температура среды мин./макс.	+0 °C / +60 °C
Рабочая среда	Сжатый воздух
Макс. величина частиц	0,5 µm
Содержание масла в сжатом воздухе	0 mg/m³ - 25 mg/m³
Номинальный поток Qn	См. таблицу внизу
Стандартное электрическое соединение	ISO 15217
Степень защиты С соединением	IP65
Длительность включения	100 %
Крепежный винт	M3
Вес	См. таблицу внизу
Материалы:	
Корпус	Алюминий
Уплотнения	Акрилонитрил-бутадиен-каучук
Передняя панель	Полиамид
Резьбовая втулка	Алюминий

Технические примечания

- Не допускается падение давления ниже мин. управляющего давления, иначе возможны ложные переключения и выход клапанов из строя!
- Точка росы при номинальном давлении должна лежать, по крайней мере, на 15 °C ниже температуры окружающей и рабочей среды, и должна составлять макс. 3 °C.
- Содержание масла в сжатом воздухе должно быть постоянным в течение всего срока эксплуатации.
- Используйте только масло, разрешенное AVENTICS, см. главу „Техническая информация“.

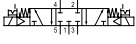
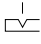

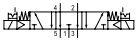

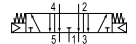
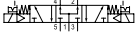

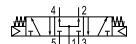
Рабочее напряжение			Допуск напряжения			Потребляемая мощность	Мощность включения		Мощность удержания	
пост. тока	Пер. ток 50 Гц	Пер. ток 60 Гц	пост. тока	Пер. ток 50 Гц	Пер. ток 60 Гц		Пер. ток 50 Гц	Пер. ток 60 Гц	Пер. ток 50 Гц	Пер. ток 60 Гц
						W	ВА	ВА	ВА	ВА
-	24 В	24 В	-	-10% / +10%	-10% / +10%	-	2,2	2	1,6	1,4
24 В	-	-	-10% / +10%	-	-	2	-	-	-	-
24 В	-	-	-10% / +10%	-	-	1	-	-	-	-
-	110 В	110 В	-	-10% / +10%	-10% / +10%	-	2,2	2	1,6	1,4
-	230 В	230 В	-	-10% / +10%	-10% / +10%	-	2,2	2	1,6	1,4

Номера материалов, выделенные полужирным шрифтом, имеются на центральном складе в Германии. Более подробные данные см. «корзину покупок».

Каталог пневматического оборудования, в формате PDF в сети, по состоянию на 2016-07-27, © AVENTICS S.à r.l., оставляем за собой право на внесение изменений

5/3-пневмораспределитель, Серия WV02

- Qn = 250 - 400 l/min ► Ширина клапана предварительного управления: 15 мм ► Трубное присоединение
 ► подвод сжатого воздуха: G 1/8 ► Электрическое присоединение: Разъем, ISO 15217, форма C
 ► Вспомогательное ручное дублирование: с фиксацией ► Предварительное управление: внутреннее

	ВРУ	Присоединение сжатого воздуха		Рабочее напряжение			Потребляемая мощность	Мощ- Пер. ток 50 Гц	Мощ- Пер. ток 60 Гц	Номер материала			
		Вход	Выход	пост. тока	Пер. ток 50 Гц	Пер. ток 60 Гц					пост. тока	Пер. ток 50 Гц	Пер. ток 60 Гц
		G 1/8	G 1/8	-	24 В	24 В	-	1,6	1,4	0820039118			
				24 В	-	-	2	-	-	0820039116			
				24 В	-	-	1	-	-	0820039117			
				-	110 В	110 В	-	1,6	1,4	0820039119			
				-	230 В	230 В	-	1,6	1,4	0820039115			
	-	G 1/8	G 1/8	-	-	-	-	-	-	0820039983			
		G 1/8	G 1/8	-	24 В	24 В	-	1,6	1,4	0820039133			
				24 В	-	-	2	-	-	0820039131			
				24 В	-	-	1	-	-	0820039132			
				-	110 В	110 В	-	1,6	1,4	0820039134			
-	230 В	230 В	-	1,6	1,4	0820039130							
	-	G 1/8	G 1/8	-	-	-	-	-	-	0820039984			
		G 1/8	G 1/8	-	24 В	24 В	-	1,6	1,4	0820039163			
				24 В	-	-	2	-	-	0820039161			
				24 В	-	-	1	-	-	0820039162			
				-	110 В	110 В	-	1,6	1,4	0820039164			
-	230 В	230 В	-	1,6	1,4	0820039160							
	-	G 1/8	G 1/8	-	-	-	-	-	-	0820039985			

Номер материала	Мощность включения	Мощность включения	Показатель расхода	Время включения	Время выключения	Вес	Прим.
	Пер. ток 50 Гц	Пер. ток 60 Гц	Qn				
	[ВА]	[ВА]					
0820039118	2,2	2	400	9	20	0,17	-
0820039116	-	-		9	20		-
0820039117	-	-		11	23		1)
0820039119	2,2	2		9	20		-
0820039115	2,2	2		9	20		-
0820039983	-	-	400	-	-	0,11	2)
0820039133	2,2	2	250	9	20	0,17	-
0820039131	-	-		9	20		-
0820039132	-	-		11	23		1)
0820039134	2,2	2		9	20		-
0820039130	2,2	2		9	20		-
0820039984	-	-	250	-	-	0,11	2)
0820039163	2,2	2	250	9	20	0,17	-
0820039161	-	-		9	20		-
0820039162	-	-		11	23		1)
0820039164	2,2	2		9	20		-
0820039160	2,2	2		9	20		-
0820039985	-	-	250	-	-	0,11	2)

1) малая потребляемая мощность

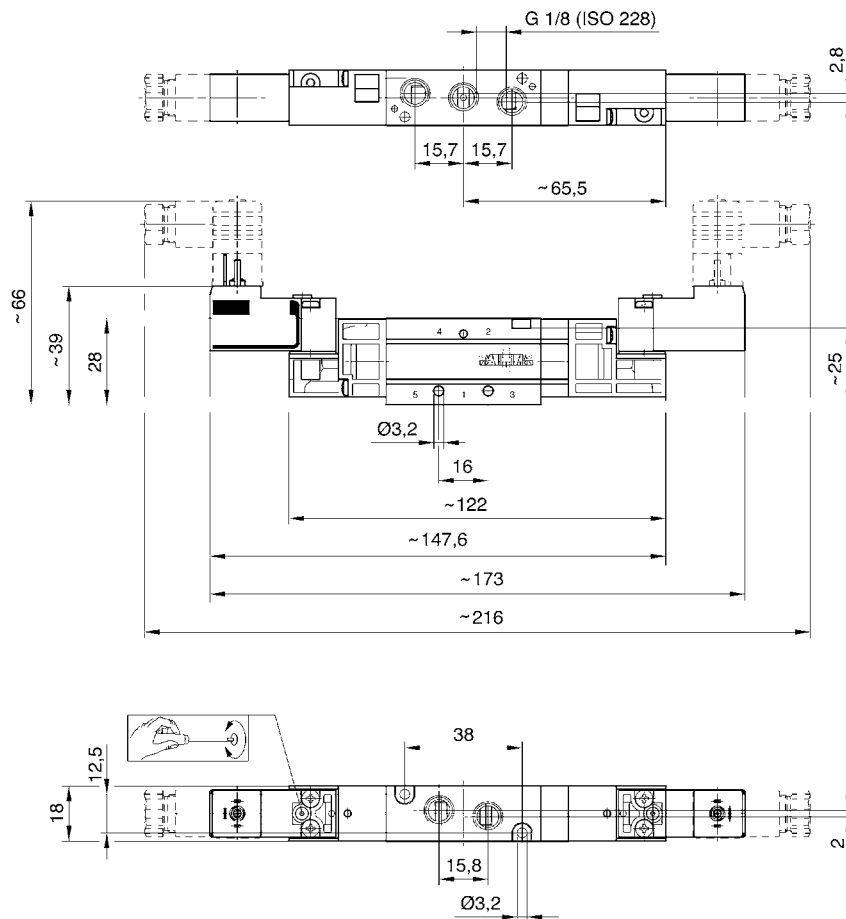
2) Базовый клапан без катушки

Пневмораспределители ► С электрическим управлением

5/3-пневмораспределитель, Серия WV02

- $Q_n = 250 - 400 \text{ l/min}$ ► Ширина клапана предварительного управления: 15 мм ► Трубное присоединение
- подвод сжатого воздуха: G 1/8 ► Электрическое присоединение: Разъем, ISO 15217, форма С
- Вспомогательное ручное дублирование: с фиксацией ► Предварительное управление: внутреннее

Габариты



Серия WV02

Принадлежности

3/2 -пневмораспределитель, Серия DO16

- ▶ Qn = 16 - 36 l/min ▶ Присоединение плиты ▶ Электрическое присоединение: Разъем, ISO 15217, форма C
- ▶ Вспомогательное ручное дублирование: без фиксации, с фиксацией



21498

Конструкция	Клапан
Принцип уплотнения	с уплотнениями из эластичных материалов
Монтаж на планке коллективного присоединения	PRS-планка
Рабочее давление мин./макс.	См. таблицу внизу
Окружающая температура мин./макс.	-10 °C / +50 °C
Температура среды мин./макс.	-10 °C / +50 °C
Рабочая среда	Сжатый воздух
Макс. величина частиц	5 μm
Содержание масла в сжатом воздухе	0 mg/m ³ - 5 mg/m ³
Номинальный поток Qn	
Номинальный поток 1 ▶ 2	См. таблицу внизу
Номинальный поток 2 ▶ 3	См. таблицу внизу
Класс защиты согласно DIN EN 61140 электрически	Класс I
Степень защиты С соединением	IP65
Длительность включения	100 %
Крепежный винт	M3
Вес	0,035 kg
Материалы:	
Корпус	полифениленсульфид; Полиамид, армированный стекловолокном
Уплотнения	Акрилонитрил-бутадиен-каучук

Технические примечания

- Не допускается падение давления ниже мин. управляющего давления, иначе возможны ложные переключения и выход клапанов из строя!
- Точка росы при номинальном давлении должна лежать, по крайней мере, на 15 °C ниже температуры окружающей и рабочей среды, и должна составлять макс. 3 °C.
- Содержание масла в сжатом воздухе должно быть постоянным в течение всего срока эксплуатации.
- Используйте только масло, разрешенное AVENTICS, см. главу „Техническая информация“.

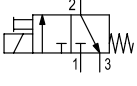
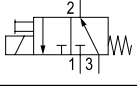
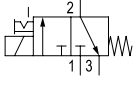
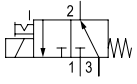
Рабочее напряжение			Допуск напряжения			Потребляемая мощность	Мощность включения		Мощность-держания	
пост. тока	Пер. ток 50 Гц	Пер. ток 60 Гц	пост. тока	Пер. ток 50 Гц	Пер. ток 60 Гц		Пер. ток 50 Гц	Пер. ток 60 Гц	Пер. ток 50 Гц	Пер. ток 60 Гц
						W	ВА	ВА	ВА	ВА
-	24 В	-	-	-10% / +15%	-	-	2,2	-	1,6	-
24 В	-	-	-10% / +15%	-	-	2	-	-	-	-
-	-	110 В	-	-	-10% / +15%	-	-	2	-	1,4
-	230 В	-	-	-10% / +15%	-	-	2,2	-	1,6	-

Номера материалов, выделенные полужирным шрифтом, имеются на центральном складе в Германии. Более подробные данные см. «корзину покупок».

Каталог пневматического оборудования, в формате PDF в сети, по состоянию на 2016-07-27, © AVENTICS S.à r.l., оставляем за собой право на внесение изменений

Пневмораспределители ► С электрическим управлением

Серия WV02
Принадлежности

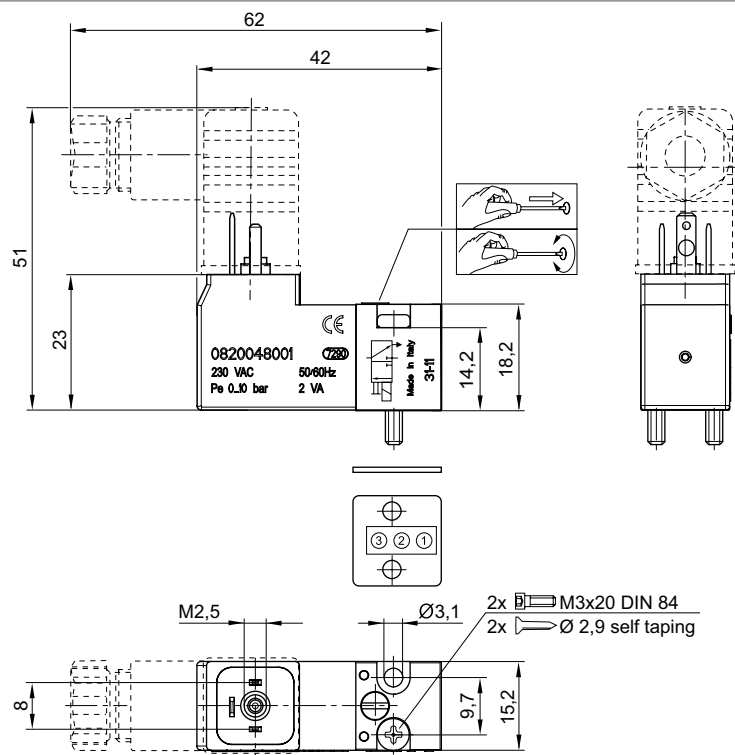
	ВРУ	Рабочее напряжение			Потребляемая мощность	Мощ-	Мощ-	Мощ-ность включения	Мощ-ность включения	Показатель расхода		Номер материала					
		пост. тока	Пер. ток 50 Гц	Пер. ток 60 Гц						пост. тока	Пер. ток 50 Гц		Пер. ток 60 Гц	Пер. ток 50 Гц	Пер. ток 60 Гц	Qn 1>2	Qn 2>3
		- 24 В	24 В	-	-	1,6	-	2,2	-	-	-	0820048004 0820048002 0820048005 0820048001					
		24 В	-	-	2	-	-	-	-	20	26	0820048102					
		- 24 В	24 В	-	-	1,6	-	2,2	-	-	-	0820048028 0820048026 0820048029 0820048025					
		24 В	-	-	2	-	-	-	-	20	26	0820048126					

Номер материала	Рабочее давление мин./макс.	
	[бар]	
0820048004 0820048002 0820048005 0820048001	0 / 10	
0820048102 0820048101	0 / 8 0 / 6	
0820048028 0820048026 0820048029 0820048025	0 / 10	
0820048126	0 / 8	

ВРУ = вспомогательное ручное управление
Номинальный расход Qn при 6 бар и Δр = 1 бар

Серия WV02

Принадлежности

Габариты


16341

Электроразъемы розетка, Серия CN1

▶ 8 мм ▶ ISO 15217, форма С ▶ Электроразъемы розетка, Форма С



P894_220

Окружающая температура мин./макс.

-40° C / +90° C

Степень защиты

IP65

Момент затяжки крепежного винта

0,4 Nm

Материалы:

Корпус

Полиамид

Технические примечания

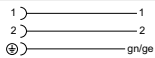
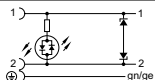
- Указанная степень защиты действительна исключительно в смонтированном и проверенном состоянии.

Номера материалов, выделенные полужирным шрифтом, имеются на центральном складе в Германии. Более подробные данные см. «корзину покупок».

Каталог пневматического оборудования, в формате PDF в сети, по состоянию на 2016-07-27, © AVENTICS S.à r.l., оставляем за собой право на внесение изменений

Пневмораспределители ► С электрическим управлением

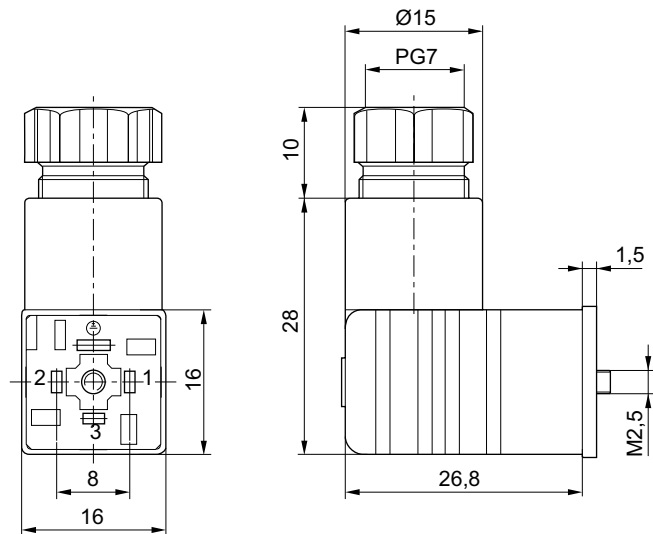
Серия WV02
Принадлежности

	Винты для монтажа эл.кабеля	Рабочее напряжение		Ток, макс. [A]	Распределение штыр. выводов	Кабельный вывод	Схемная защита	Номер материала
		Пер. ток [В]	пост. тока [В]					
	M12x1,5 PG 7	250	300	6	2+E	под углом 90°	-	1834484187 8941012202
	M12x1,5	24	24	-	2+E	под углом 90°	Z-диод	4402050330

Номер материала	присоединяемый кабель Ø мин./макс.	Возможное количество штепсельных разъемов 1	Индикация состояния	Светодиодный индикатор состояния	Цвет корпуса	Вес [кг]	Рис.	Прим.
1834484187 8941012202	4 / 6	4 позиции через 90°	-	-	Черный	0,012	Fig. 1 Fig. 2	1); 2) 1)
4402050330	-	4 позиции через 90°	1 СДИ (светодиодная индикация)	Зеленый	Прозрачный	0,014	Fig. 3	-

1) Профильное уплотнение
2) Прокладка: Натуральный каучук / Бутадиен-каучук

Fig. 1



00110255

Серия WV02

Принадлежности

Fig. 2

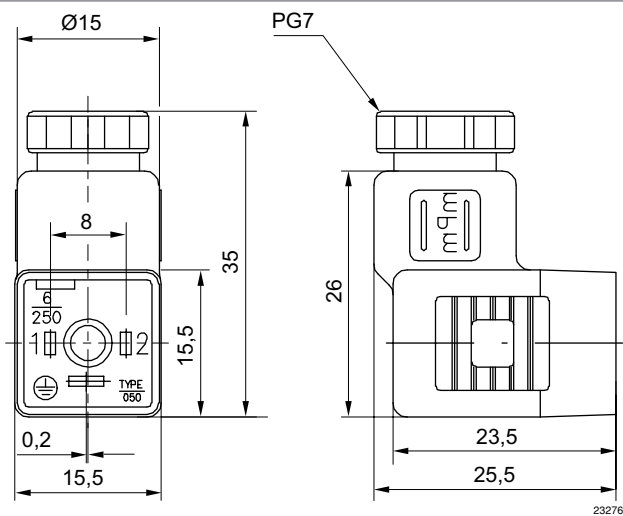
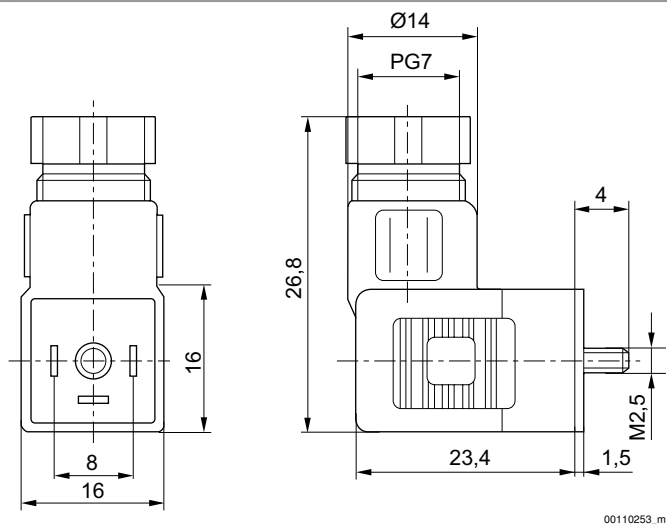


Fig. 3



Пневмораспределители ▶ С электрическим управлением

Серия WV02
ПринадлежностиКабельная розетка с кабелем, Серия CN1
▶ ISO 15217, форма С ▶ с кабелем ▶ 8 мм

24154

Окружающая температура мин./макс. -20 °C / +80 °C
 Степень защиты IP67
 Момент затяжки для крепежных винтов 0,4 Nm

Материалы: Натуральный каучук / Бутадиен-каучук
 Уплотнения

Технические примечания

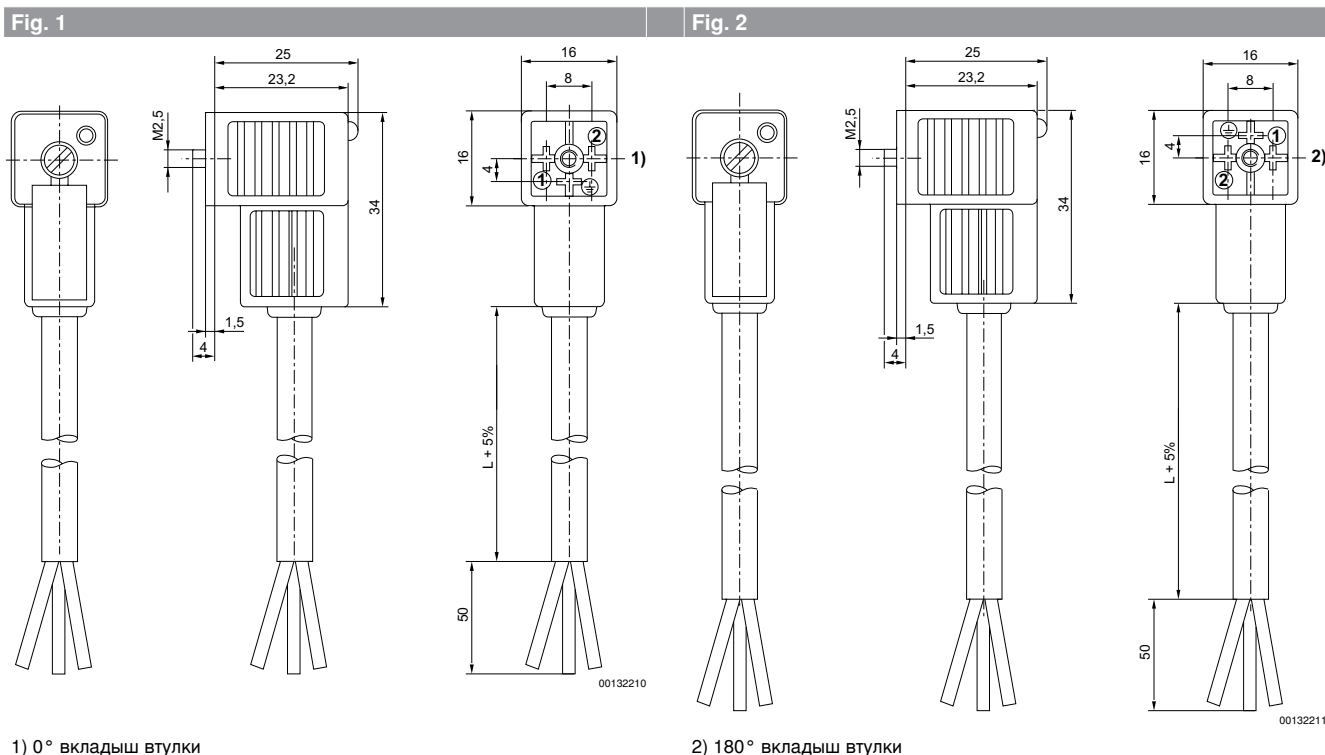
- Указанная степень защиты действительна исключительно в смонтированном и проверенном состоянии.

	Рабочее напряжение Макс.		Ток, макс. [A]	Схемная защита	Распределение штыр. выводов	Свето-диодный индикатор состояния	Длина кабеля L [м]	Вес [кг]	Рис.	Номер материала
	[В пер. тока]	[В пост. тока]								
	230	230	6	-	2+E	-	3	0,183	Fig. 1	1834484212
							3	0,183	Fig. 2	1834484213
							5	0,308	Fig. 1	1834484214
							5	0,308	Fig. 2	1834484215
	24	24	6	Z-диод	2+E	Желтый	3	0,185	Fig. 1	1834484204
							3	0,185	Fig. 2	1834484205
							5	0,292	Fig. 1	1834484206
							5	0,298	Fig. 2	1834484207
	230	230	6	Варистор	2+E	Желтый	3	0,171	Fig. 1	1834484208
							3	0,194	Fig. 2	1834484209
							5	0,297	Fig. 1	1834484210
							5	0,285	Fig. 2	1834484211

Номер материала	Прим.
1834484212 1834484213 1834484214 1834484215	-
1834484204 1834484205 1834484206 1834484207	1)
1) Поставка, вкл. прокладку	

Серия WV02
Принадлежности

Номер материала	Прим.
1834484208	1)
1834484209	
1834484210	
1834484211	
1) Поставка, вкл. прокладку	


Блок для коллективного присоединения


00108728

Окружающая температура мин./макс.

+0 °C / +80 °C

Температура среды мин./макс.

+0 °C / +80 °C

Рабочая среда

Сжатый воздух

Рабочее давление мин./макс.

См. таблицу внизу

Крепежный винт

с внутренним шестигранником

Выход пнев. присоединения (1)

Сбоку

Выход пнев. присоединения (3,5)

Сбоку

Присоединение сжатого воздуха

Соединения раздельные

согласно ISO 228-1

Материалы:

Алюминий

Монтажная плита

Акрилонитрил-бутадиен-каучук

Уплотнения

Номера материалов, выделенные полужирным шрифтом, имеются на центральном складе в Германии. Более подробные данные см. «корзину покупок».

Каталог пневматического оборудования, в формате PDF в сети, по состоянию на 2016-07-27, © AVENTICS S.à.r.l., оставляем за собой право на внесение изменений

Пневмораспределители ► С электрическим управлением

Серия WV02
Принадлежности

Технические примечания

- Не допускается падение давления ниже мин. управляющего давления, иначе возможны ложные переключения и выход клапанов из строя!
- Точка росы при номинальном давлении должна лежать, по крайней мере, на 15 °С ниже температуры окружающей и рабочей среды, и должна составлять макс. 3 °С.
- Содержание масла в сжатом воздухе должно быть постоянным в течение всего срока эксплуатации.
- Используйте только масло, разрешенное AVENTICS, см. главу „Техническая информация“.

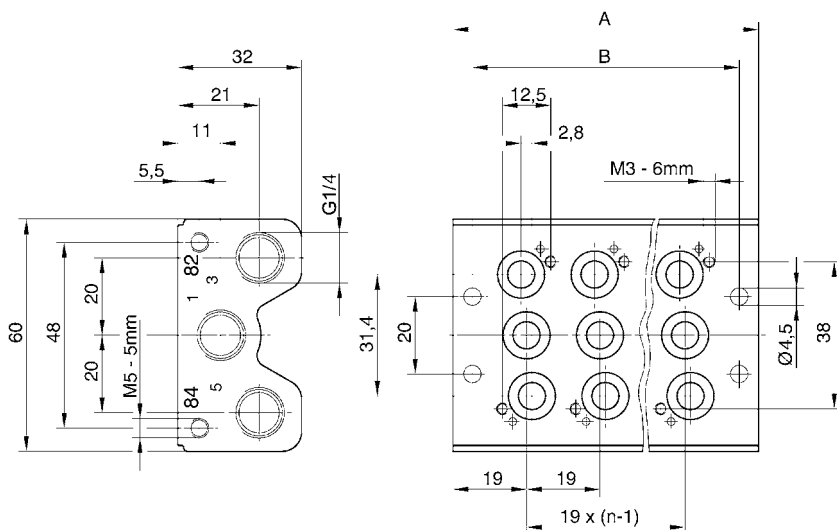
Присоединение сжатого воздуха				Рабочее давление мин./макс.	Количество позиций клапанов	Шаг фиксации	Номер материала
Вход	Сброс сж.воздуха	Сброс сж.воздуха из линии управления	Соединение управления				
[1]	[3 / 5]	[12]	[14]				
G 1/4	G 1/4	-	-	0 / 10	2	-	1825503893
		M5	M5	-0,9 / 10	3	19	1825503894
		-	-	0 / 10	4	-	1825503895
		-	-	0 / 10	5	-	1825503896
		-	-	0 / 10	6	-	1825503897
		M5	M5	-0,9 / 10	7	19	1825503898
		-	-	0 / 10	8	-	1825503899
		-	-	0 / 10	9	-	1825503900
		-	-	0 / 10	10	-	1825503901

Номер материала	Вес	Прим.
	[кг]	
1825503893	0,195	1)
1825503894	0,26	-
1825503895	0,325	1)
1825503896	0,39	1)
1825503897	0,455	1)
1825503898	0,52	-
1825503899	0,585	1)
1825503900	0,65	1)
1825503901	0,715	1)

1) Со встроенным выхлопом (3/5)
Поставка, вкл. прокладку и крепежные винты

Серия WV02

Принадлежности

Габариты


00108730

Присоединения 82 и 84: Управляющий воздух

Номер материала	A	B									
1825503893	57	47									
1825503894	76	66									
1825503895	95	85									
1825503896	114	104									
1825503897	133	123									
1825503898	152	142									
1825503899	171	161									
1825503900	190	180									
1825503901	209	199									

Глухая плита


00112319_2

Окружающая температура мин./макс.

+0 °C / +80 °C

Температура среды мин./макс.

+0 °C / +80 °C

Рабочая среда

Сжатый воздух

Рабочее давление мин./макс.

-0,9 bar / 10 bar

Крепежный винт

с внутренним шестигранником

Материалы:

Монтажная плита

Алюминий

Технические примечания

- Не допускается падение давления ниже мин. управляющего давления, иначе возможны ложные переключения и выход клапанов из строя!
- Точка росы при номинальном давлении должна лежать, по крайней мере, на 15 °C ниже температуры окружающей и рабочей среды, и должна составлять макс. 3 °C.
- Содержание масла в сжатом воздухе должно быть постоянным в течение всего срока эксплуатации.
- Используйте только масло, разрешенное AVENTICS, см. главу „Техническая информация“.

Номера материалов, выделенные полужирным шрифтом, имеются на центральном складе в Германии. Более подробные данные см. «корзину покупок».

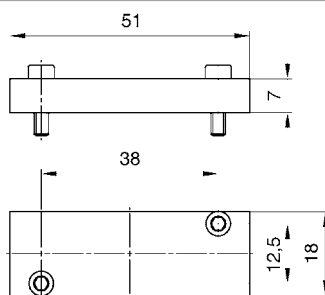
Каталог пневматического оборудования, в формате PDF в сети, по состоянию на 2016-07-27, © AVENTICS S.à r.l., оставляем за собой право на внесение изменений

Пневмораспределители ▶ С электрическим управлением

Серия WV02
Принадлежности

	Вес	Номер материала
	[кг]	
	0,02	1825503932
Поставка, вкл. крепежные винты		

Габариты



00108731

Пневмоглушитель, Серия SI1
▶ Спеченная бронза

P100_060

Рабочее давление мин./макс. 0 bar / 10 bar
 Окружающая температура мин./макс. -25°C / +80°C
 Рабочая среда Сжатый воздух

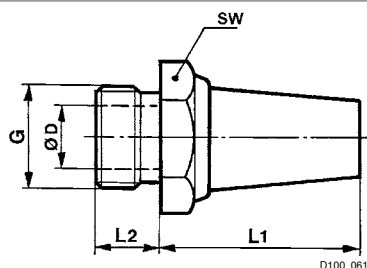
Материалы:
 Пневмоглушитель Спеченная бронза
 Резьбовой элемент Латунь

Присоединение сжатого воздуха	Уровень звукового давления [dB]	Qn [l/min]	Объем заказа [Шт.]	Вес [kg]	Номер материала
G 1/8	75	1500	10	0,01	1827000000
G 1/4	79	2900	10	0,02	1827000001
	-	-		0,013	R412004817

Серия WV02

Принадлежности

Габариты



Номер материала	Присоединение G	SW	Ø D	L1	L2							
1827000000	G 1/8	13	6	18	6							
1827000001	G 1/4	17	8,5	25	8							
R412004817	G 1/4	16	8,5	18,7	7,6							

Уровень звукового давления, измеренный при 6 бар на удалении 1 м

AVENTICS GmbH
Ulmer Straße 4
30880 Laatzen, GERMANY
Phone +49 511 2136-0
Fax +49 511 2136-269
www.aventics.com
info@aventics.com



Дополнительные адреса
можно найти на сайте
www.aventics.com/contact

**Официальный дистрибьютор
и системный интегратор
на территории Российской Федерации**

**ООО «Акетон»
www.pnshop.ru**

**+7 495 777-02-25
info@aketon.ru**

107241, Россия, г. Москва, ул. Иркутская, д. 1

www.pnshop.ru

**Локализованное в России сборочное производство
блоков подготовки сжатого воздуха и
пневмоостровов AVENTICS**

Используйте представленную продукцию AVENTICS только в промышленном секторе. Перед началом использования изделия внимательно и полностью прочитайте документацию по изделию. Соблюдайте действующие инструкции и законы соответствующей страны. Для гарантии безопасного использования изделий при их интеграции в установки учитывайте данные изготовителя системы.

Приведенные данные служат исключительно для описания изделия. Наши данные не могут быть использованы для заключения относительно определенного свойства или пригодности для определенной области применения. Данная информация не освобождает пользователя от собственных оценок и самостоятельных проверок. Необходимо учитывать, что изделия подвергаются естественному процессу износа и старения.

29-06-2016

Конфигурация на титульном листе представлена в качестве примера. Поставляемое изделие может отличаться от изображения на рисунке. Компания сохраняет за собой право на внесение изменений. © AVENTICS S.à r.l., все права сохраняются, в том числе в случае заявки на предоставление правовой охраны. Любое право распоряжения, такое как право копирования и передачи сохраняется за нами. PDF он-лайн