

## Запорный винт, плоская прокладка

- M5, G 1/8, G 1/4, G 3/8, G 1/2, G 3/4, G 1

- FPT-S-RBI



Рабочее давление мин./макс.

0 ... 16 bar

Окружающая температура мин./макс.

-20 ... 80 °C

null

Поставляемый продукт может отличаться от изображения на рисунке.

### Технические характеристики

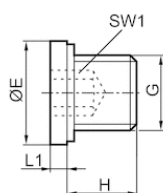
Номер материала	Присоединение G	Единица поставки	Материал	Рис.
1823462016	M5	25 Шт.	сталь	Fig. 2
1823462028	G 1/8	25 Шт.	сталь	Fig. 1
1823462029	G 1/4	25 Шт.	сталь	Fig. 1
1823462030	G 3/8	25 Шт.	сталь	Fig. 1
1823462031	G 1/2	25 Шт.	сталь	Fig. 1
1823462032	G 3/4	10 Шт.	сталь	Fig. 1
1823462033	G 1	5 Шт.	сталь	Fig. 1

### Техническая информация

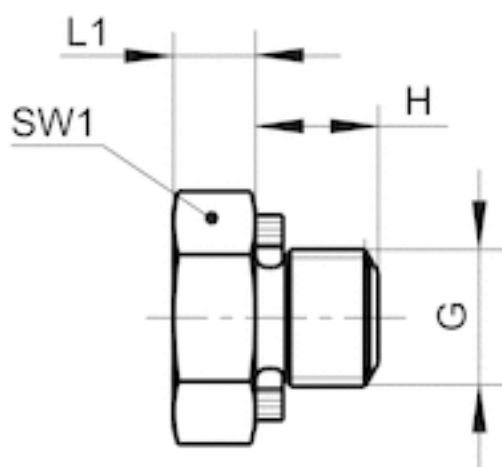
Материал	
Материал	сталь, оцинкованный
Прокладка	Поливинилхлорид, твердый

## Габариты

### Габариты Fig. 1



Габариты Fig. 2



## Габариты

Присоединение G	Ø E	H	L1	SW1
M5	–	4.5	3	–
G 1/8	14	8	3	5
G 1/4	18	12	3	6
G 3/8	22	12	3	8
G 1/2	26	14	4	10
G 3/4	32	16	4	12
G 1	39	16	5	17