

Штуцеры, муфты, пневмотрубки и вращающиеся соединения → Резьбовые и промежуточные

быстроразъемные соединения

Серия QR1-S мини

- проходное быстроразъемное соединение, металл ► Быстроразъемное соединение ► Ø 4 - Ø 6
 ► Быстроразъемное соединение ► Ø 4 - Ø 6 ► QR1-S-MSM



00117363

Окружающая температура мин./макс.

+0 °C / +60 °C

Рабочее давление мин./макс.

-0,95 bar / 10 bar

Материалы:

Винт

никелированная

Корпус

Латунь, никелированная

Прокладка

Акрилонитрил-бутадиен-каучук

Цанга

Нержавеющая сталь

Разжимное кольцо

Полиоксиметилен

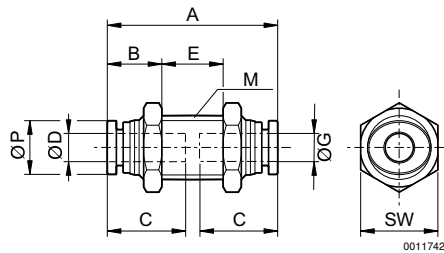
Приемник отпускного кольца

Цинковое литье под давлением; Латунь, никелированная

Технические примечания

- Серии QR1 (пластмасса) и QR2 (металл) не комбинируются друг с другом
- Для дальнейшей информации по монтажу и допускам применяемых шлангов см. главу «Технические данные».

Габариты



00117420

Номер материала	Присоединение G	Присоединение D	M	A	B	C	E	SW	Ø P	Поставляемое количество [Шт.]	Вес [кг]
R412005418	Ø 4	Ø 4	M10x1,0	24	9	11,5	7,5	12	8	25	0,008
R412005419	Ø 6	Ø 6	M12x1,0	25,9	10,5	12,5	6	14	10,5	25	0,013

Номера материалов, выделенные полужирным шрифтом, имеются на центральном складе в Германии. Более подробные данные см. «корзину покупок».

Каталог пневматического оборудования, в формате PDF в сети, по состоянию на 2014-03-21, © Rexroth Pneumatics GmbH, оставляет за собой право на внесение изменений