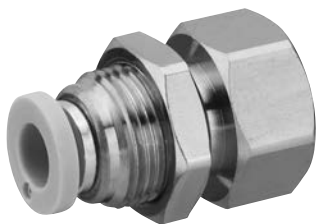


Штуцеры, муфты, пневмотрубки и вращающиеся соединения ▶ Резьбовые и промежуточные

быстроразъемные соединения
Серия QR1-S стандарт

- ▶ проходное соединение ▶ Внутренняя резьба ▶ G 1/8 - G 1/2 ▶ Быстроразъемное соединение ▶ Ø 4 - Ø 12
▶ QR1-S-RSI



00117330

Окружающая температура мин./макс.
Рабочее давление мин./макс.

+0 °C / +60 °C
-0,95 bar / 10 bar

Материалы:

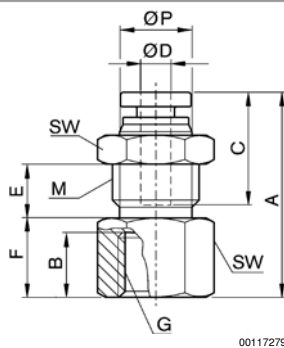
Винт
Корпус
Прокладка
Цанга
Разжимное кольцо
Приемник отпускного кольца
Резьбовой элемент

никелированная
Латунь, никелированная
Акрилонитрил-бутадиен-каучук
Нержавеющая сталь
Полиоксиметилен
Цинковое литье под давлением; Латунь, никелированная
Латунь, никелированная

Технические примечания

- Серии QR1 (пластмасса) и QR2 (металл) не комбинируются друг с другом
- Для дальнейшей информации по монтажу и допускам применяемых шлангов см. главу «Технические данные».

Габариты



00117279

Номер материала	Присоединение G	Присоединение D	M	A	B	C	E	F	Ø P	SW	Поставляемое количество [Шт.]	Вес [кг]
2122604180	G 1/8	Ø 4	M12	26,2	9	16	5	11	10	14	10	0,0177
2122606180	G 1/8	Ø 6	M14	27,1	9	17	7,5	9	12	17	10	0,0257
R412005232	G 1/8	Ø 8	M16	31,5	9	18,5	9,2	10	14	19	10	0,0779
2122606140	G 1/4	Ø 6	M14	31,7	12	17	7,5	13,5	12	17	10	0,028
2122608140	G 1/4	Ø 8	M16	35,5	12	18,5	9,2	14	14	19	10	0,0438
R412005233	G 1/4	Ø 10	M20	34	12	21	7	14	17	24	10	0,0658
R412005231	G 3/8	Ø 8	M16	36,5	13	18,5	9,2	15	14	19	10	0,0357
2122610380	G 3/8	Ø 10	M20	35	13	21	7	15	17	24	10	0,069
R412005235	G 3/8	Ø 12	M22	37,5	13	22,5	9,9	15	20	24	10	0,0779
2122612120	G 1/2	Ø 12	M22	41,5	16	22,5	9,9	19	20	24	10	0,08