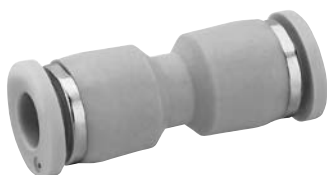


Штуцеры, муфты, пневмотрубки и вращающиеся соединения ▶ Резьбовые и промежуточные

быстроразъемные соединения
Серия QR1-S стандарт

- ▶ прямое промежуточное быстроразъемное соединение ▶ Быстроразъемное соединение ▶ Ø 4 - Ø16
▶ Быстроразъемное соединение ▶ Ø 4 - Ø16 ▶ QR1-S-RSK



00117312

Окружающая температура мин./макс.
Рабочее давление мин./макс.

+0 °C / +60 °C
-0,95 bar / 10 bar

Материалы:

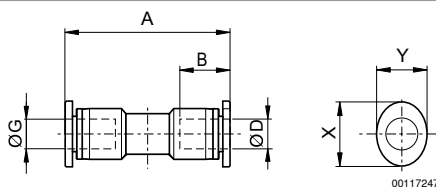
Винт
Корпус
Прокладка
Цанга
Разжимное кольцо
Приемник отпускного кольца

никелированная
Полибутилтерефталат
Акрилонитрил-бутадиен-каучук
Нержавеющая сталь
Полиоксиметилен
Цинковое литье под давлением; Латунь, никелированная

Технические примечания

- Серии QR1 (пластмасса) и QR2 (металл) не комбинируются друг с другом
- Для дальнейшей информации по монтажу и допускам применяемых шлангов см. главу «Технические данные».

Габариты



00117247

Номер материала	Присоединение G	Присоединение D	A	B	X	Y	Поставляемое количество [Шт.]	Вес [кг]				
2121504000	Ø 4	Ø 4	33,4	16	12	10	10	0,0045				
2121506000	Ø 6	Ø 6	35,4	17	14	12	10	0,0056				
2121508000	Ø 8	Ø 8	39	18,5	16	14	10	0,0077				
2121510000	Ø 10	Ø 10	43	21	19	17	10	0,0134				
2121512000	Ø 12	Ø 12	47	22,5	23	21	10	0,0188				
2121514000	Ø 14	Ø 14	51,2	24,6	25	23	5	0,0247				
R412005059	Ø16	Ø16	62,2	24,8	27	24	5	0,0353				