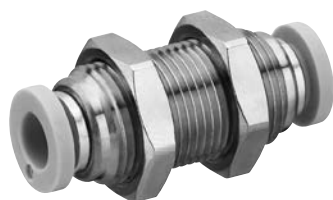


Штуцеры, муфты, пневмотрубки и вращающиеся соединения ▶ Резьбовые и промежуточные

быстроразъемные соединения
Серия QR1-S стандарт

- ▶ проходное быстроразъемное соединение, металл ▶ Быстроразъемное соединение ▶ Ø 4 - Ø 12
- ▶ Быстроразъемное соединение ▶ Ø 4 - Ø 12 ▶ QR1-S-RSM



00117309

Окружающая температура мин./макс.
Рабочее давление мин./макс.

+0 °C / +60 °C
-0,95 bar / 10 bar

Материалы:

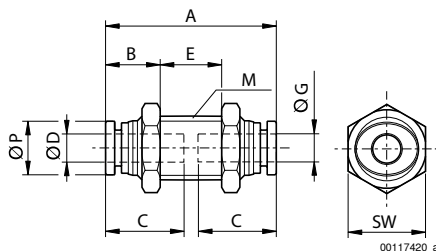
Винт
Корпус
Прокладка
Цанга
Разжимное кольцо
Приемник отпускного кольца
Резьбовой элемент

никелированная
Латунь, никелированная
Акрилонитрил-бутадиен-каучук
Нержавеющая сталь
Полиоксиметилен
Цинковое литье под давлением; Латунь, никелированная
Латунь, никелированная

Технические примечания

- Серии QR1 (пластмасса) и QR2 (металл) не комбинируются друг с другом
- Для дальнейшей информации по монтажу и допускам применяемых шлангов см. главу «Технические данные».

Габариты



00117420_a

Номер материала	Присоединение G	Присоединение D	M	A	B	C	E 1)	Ø P	SW	Поставляемое количество [Шт.]	Вес [кг]
2121404000	Ø 4	Ø 4	M12x1,0	33,4	10,2	16	13	10	14	10	0,018
2121406000	Ø 6	Ø 6	M14x1,0	35,9	10,7	17	14,5	12	17	10	0,0253
2121408000	Ø 8	Ø 8	M16x1,0	38,5	12,3	18,5	13,9	14	19	10	0,0339
2121410000	Ø 10	Ø 10	M20x1,0	43,5	13	21	17,5	17	24	10	0,0592
2121412000	Ø 12	Ø 12	M22x1,0	46,2	12,6	22	21	20	26	10	0,0781

1) Макс.