

## Поточные и запорные клапаны ▶ Шаровые краны и запорные клапаны

## Шаровой кран, QR1-BGS

▶ Qp = 1300 - 2600 л/мин ▶ Наружная резьба / Быстроразъемное соединение



00117383

Конструкция  
Рабочее давление мин./макс.  
Окружающая температура мин./макс.  
Температура среды мин./макс.  
Рабочая среда

Шариковый клапан  
-0,95 bar / 10 bar  
+0°C / +60°C  
+0°C / +60°C  
Сжатый воздух

Материалы:  
Корпус  
Уплотнения  
Рукоятка

Полибутилерефталат  
Акрилонитрил-бутадиен-каучук  
Полибутилерефталат

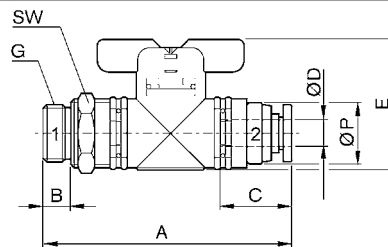
## Технические примечания

- Исполнения с присоединительной резьбой могут поворачиваться на 360°.

	Присоединение 1	Присоединение 2	Qp	Вес	Единица-поставки	Номер материала
			2>1			
			[л/мин]	[кг]	[Шт.]	
	G 1/8	Ø 6	1300	0,056	5	R412005490
	G 1/4	Ø 8	1550	0,057		<b>R412005493</b>
	G 1/4	Ø 10	2300	0,13		R412005494
	G 1/4	Ø 12	2300	0,128		R412005495
	G 3/8	Ø 10	2600	0,133		R412005498
	G 1/2	Ø 12	2600	0,148		R412005501

Номинальный расход Qp при 6 бар и Δр = 1 бар

## Габариты



00117440

Номер материала	Присоединение G	Ø D	A	B	C	E	SW	Ø P	Поставляемое количество Шт.	Вес кг
R412005490	G 1/8	6	60,4	5	17	23	17	17	5	0,056
<b>R412005493</b>	G 1/4	8	63,3	6	18,5	23	17	17	5	0,057
R412005494	G 1/4	10	82,4	6	21	28	24	24	5	0,13
R412005495	G 1/4	12	82,9	6	22	28	24	24	5	0,128
R412005498	G 3/8	10	83,4	7	21	28	24	24	5	0,133
R412005501	G 1/2	12	87,9	8,5	22	28	24	24	5	0,148